

3.1.3 土壌及び地盤の状況

1. 土壌の状況

(1) 土壌

事業実施想定区域周辺における土壌の状況は、図 3.1-11 のとおりである。

事業実施想定区域周辺には、岩屑土壌－岩石地、褐色森林土IV、灰色低地土壌等が分布している。

(2) 土壌汚染

事業実施想定区域周辺において、「土壌汚染対策法」（平成 14 年法律第 53 号、最終改正：平成 29 年 6 月 2 日）に基づく要措置区域及び形質変更時要届出区域の指定はない。

〔「北海道の土壌汚染対策について」（北海道 HP、閲覧：2022 年 6 月）より作成〕

また、事業実施想定区域周辺では「ダイオキシン類対策特別措置法」に基づく土壌のダイオキシン類の調査について公表された調査結果はない。

〔「北海道環境白書’ 21」（北海道、2022 年）より作成〕

(3) 土壌汚染に係る苦情の発生状況

平成 29 年度～令和 3 年度の土壌汚染に係る苦情の発生状況は表 3.1-19 のとおりである。

令和 3 年度における土壌汚染に係る苦情は、島牧村、せたな町及び寿都町において 0 件であった。

表 3.1-19 土壌汚染に係る苦情の発生状況（平成 29 年度～令和 3 年度）

町 村	平成 29 年度	平成 30 年度	令和元年度	令和 2 年度	令和 3 年度
島牧村	0	0	0	0	0
せたな町	0	0	0	0	0
寿都町	0	0	0	0	0

「島牧村ヒアリング」（島牧村、2022 年 6 月）
「せたな町ヒアリング」（せたな町、2022 年 6 月）
「寿都町ヒアリング」（寿都町、2022 年 6 月）

より作成

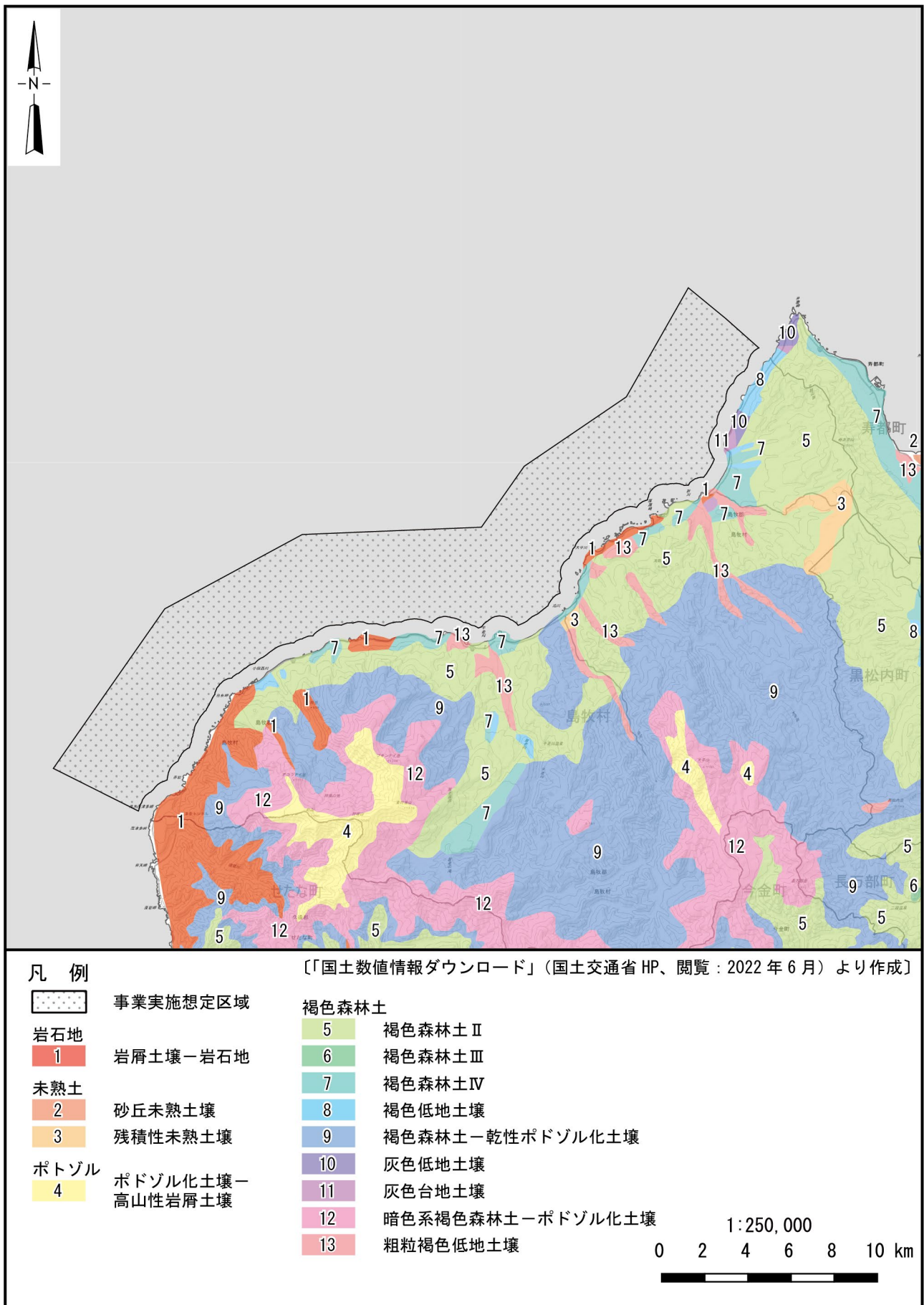


図 3.1-11 土壌図

2. 地盤の状況

(1) 地盤沈下

事業実施想定区域周辺では、令和2年度において地盤沈下は確認されていない。

〔「令和2年度全国の地盤沈下地域の概況」（環境省、2022年）より作成〕

(2) 地盤沈下に係る苦情の発生状況

平成29年度～令和3年度の地盤沈下に係る苦情の発生状況は、表3.1-20のとおりである。

令和3年度における地盤沈下に係る苦情は、島牧村、せたな町及び寿都町において0件であった。

表 3.1-20 地盤沈下に係る苦情の発生状況（平成29年度～令和3年度）

町 村	平成29年度	平成30年度	令和元年度	令和2年度	令和3年度
島牧村	0	0	0	0	0
せたな町	0	0	0	0	0
寿都町	0	0	0	0	0

「島牧村ヒアリング」（島牧村、2022年6月）
「せたな町ヒアリング」（せたな町、2022年6月）
「寿都町ヒアリング」（寿都町、2022年6月）
より作成