

3.1.8 油・ガス田の状況

新潟県においては、古くから石油・ガスの開発がされている。新潟県における原油生産量は、表 3.1.84のとおりであり、全国生産量の60%強を占める。事業実施想定区域及びその周囲における油・ガス田、油・ガスパイプライン、並びに海底ケーブル位置を図 3.1.59に示す。事業実施想定区域の海域には、岩船沖油・ガス田があり、周囲の陸域には、中条ガス田、紫雲寺ガス田、新胎内ガス田、平木田ガス田、黒川油田がある。

岩船沖油・ガス田は、事業実施想定区域に含まれ、岩船沖プラットフォームから新潟（東）港までパイプラインが通る。

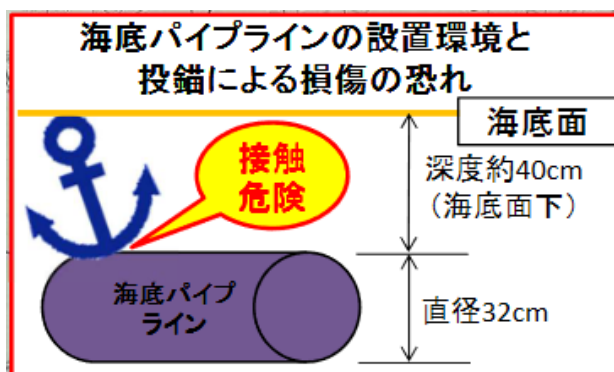
日本海洋石油資源開発（株）の資料（図 3.1.58）によると海底パイプラインは直径32cm、全長21kmの「鋼管」でできており、海底面下約40cmの位置に設置され、内部には岩船沖油ガス田で生産された「高圧の天然ガスと原油」が流れている。

表 3.1.84 新潟県の原油生産量

油田名	企業名※1	H22	H23	H24	H25	H26	H27	H28	H29	H30	R1	R2
中条	JX	2,873	2,578	2,592	2,942	3,596	3,546	3,584	3,006	2,103	1,934	1,121
紫雲寺	SK	0	0	0	0	0	0	0	0	0	0	0
東新潟	SK,MGC	57,644	60,266	57,380	52,684	49,397	40,818	33,934	33,606	24,705	21,725	19,493
松崎	INPEX	170	41	0	0	0	0	0	0	0	0	0
南阿賀	INPEX	13,303	12,874	8,646	5,344	3,672	3,003	2,850	2,786	2,701	2,245	1,689
南桑山※2	INPEX	19,330	20,874	19,163	18,257	13,688	14,308	11,832	7,594	10,164	12,934	15,229
見附	SK	451	415	457	340	463	433	54	0	0	0	0
片貝	SK	29,477	34,182	38,142	39,066	37,129	38,080	34,443	39,452	34,735	34,259	30,976
南長岡	INPEX	186,978	174,676	189,350	180,994	167,593	165,101	174,390	204,668	181,297	168,549	149,960
吉井※2	SK	19,377	23,047	19,225	15,747	15,521	13,981	13,276	12,090	9,987	7,356	7,403
東柏崎	INPEX	1,817	1,403	505	204	168	0	0	0	0	0	0
岩船沖	SK,MGC,JPO,NOD	111,638	106,404	103,414	96,630	106,821	101,326	89,753	85,356	72,500	110,216	102,400
その他※2		266	90	419	412	411	401	430	424	468	463	475
新潟県計		443,324	436,018	439,293	412,620	398,462	380,997	364,546	388,982	338,660	359,681	328,746
全国計		872,963	832,274	794,120	687,526	644,129	596,300	548,915	561,522	498,892	522,472	512,257
県生産比		50.8%	52.4%	55.3%	60.0%	61.9%	63.9%	66.4%	69.3%	67.9%	68.8%	64.2%

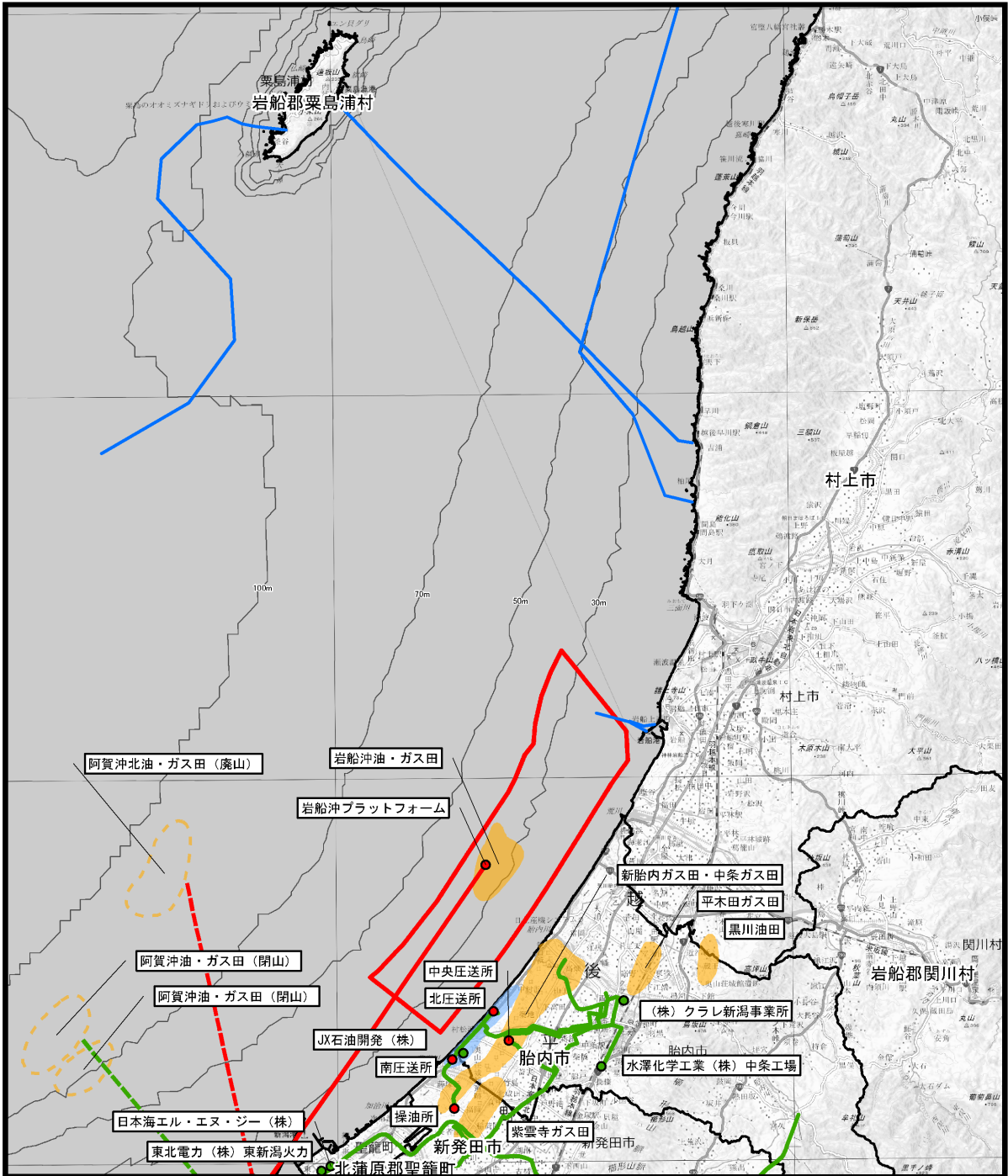
※1 JX:JX石油開発(株) SK:石油資源開発(株) MGC:三菱ガス化学(株) INPEX:(株) JPO:日本海洋石油資源開発(株)
 ※2 16年までは南桑山と吉井(妙法寺鉱山)をその他に分類していたが、17年より南桑山を単独で表示し、吉井(妙法寺鉱山)を吉井と併せた
 ※3 妙法寺ガス田は、吉井ガス田に含まれる

出典：天然ガスと石油開発の現況 2020年データ～令和3年4月発刊～（新潟県HP）



出典：日本海洋石油資源開発(株)ホームページ資料より

図 3.1.58 岩船沖プラットフォームからのパイプラインの概要



凡例

 事業実施想定区域	— 海底ケーブル
 行政界	— パイプライン
 等深線	- - - 天然ガスパイプライン
 油・ガス田	— 原油パイプライン
 水溶性天然ガス田	- - - 天然ガスパイプライン (休止)
 石油及び構造性天然ガス田 (休止)	- - - 原油パイプライン (休止)
	施設
	● パイプライン関連施設
	● プラント・工場等



図 3.1.59 油・ガス田、パイプライン、海底ケーブル位置概略