

3.2.4 交通の状況

(1) 道路

事業実施想定区域及びその周囲における主要な道路の状況は、図 3.2.9に示すとおりである。平成 27 年度道路交通センサスによる交通量の状況は、表 3.2.22及びに示すとおりである。

村上市において最も交通量が多かったのは一般国道7号の村上市藤沢地点で、昼間12時間交通量が10,653台、24時間交通量で13,053台となっている。胎内市において最も交通量が多かったのは一般国道7号の胎内市野中地点で、昼間12時間交通量が11,545台、24時間交通量で13,854台となっている。聖籠町において最も交通量が多かったのは一般国道113号の聖籠町東港5丁目地点で、昼間12時間交通量が10,558台、24時間交通量で14,253台となっている。新発田市において最も交通量が多かったのは一般国道7号の新発田市島潟地点で、昼間12時間交通量が18,032台、24時間交通量で22,910台となっている。

(2) 鉄道

事業実施想定区域及びその周囲には、JR東日本羽越本線が沿岸部をとっており、村上市から新発田市の間に、新発田市内5駅（月岡駅、中浦駅、新発田駅、加治駅、金塚駅）、胎内市内2駅（中条駅、平木田駅）、村上市内11駅（坂町駅、平林駅、岩船町駅、村上駅、間島駅、越後早川駅、桑川駅、今川駅、越後寒川駅、勝木駅、府屋駅）の18駅がある（図 3.2.11参照）。羽越本線の周辺区間を含む新発田駅から村上駅までの平均通過人員は表 3.2.21に示すとおりである。

表 3.2.21 路線利用状況

路線名	区間	平均通過人員（単位：人／日）				
		H28 2016年度	H29 2017年度	H30 2018年度	H31/R1 2019年度	R2 2020年度
羽越本線	新発田駅～村上駅	5,871	5,734	5,686	5,367	3,493

資料：「路線別利用状況」（JR東日本ホームページ）

(3) 海上交通

事業実施想定区域及びその周囲には、国際拠点港湾の新潟港（新潟市、聖籠町）と、地方港湾として岩船港（村上市）が位置づけられている（図 3.2.12参照）。また、岩船港から粟島までの定期航路が存在する。

取扱貨物量は新潟港で年間28,413,830フレート・トン※（2020年）、岩船港で年間134,716フレート・トン（2020年）であり、新潟県全体の取扱貨物量年間42,663,866フレート・トン（2020年）の66.9%相当の規模となっている。（※：容積1.133立方メートル、重量1,000キログラムを1トンとし、容積又は重量のいずれか大なる方を採用する単位）

また、海上保安庁がAIS（自動船舶識別装置）によって収集した船舶の位置情報の統計を図 3.2.13～図 3.2.16に示す。

表 3.2.22 (1) 事業実施想定区域及びその周囲の一般交通量調査の状況

交通調査 基本区間 番号	路線名	観測区間		区間 延長 (km)	交通量 観測地点地 名 市郡区町村 丁字目	交通量観 測年月日	昼間 12 時間自 動車類 交通量	24 時間 自動車 類交通 量	車 線 数	指定 最高 速度 (km/h)
		起点側	終点側				上下合計	上下合計		
15300070360	一般国道 7 号	一般県道金塚停車場線	新発田市・胎内市境	1.8	新発田市島湯	20150929	18,032	22,910	2	60
15300070370	一般国道 7 号	新発田市・胎内市境	一般県道下長橋上館線	0.5	新発田市島湯	20150929	18,032	22,910	2	60
15300070380	一般国道 7 号	一般県道下長橋上館線	主要地方道中条紫雲寺線	1	胎内市野中	20151027	11,545	13,854	4	60
15300070390	一般国道 7 号	主要地方道中条紫雲寺線	一般県道中条停車場線	0.4	胎内市野中	20151027	11,545	13,854	4	60
15300070400	一般国道 7 号	一般県道中条停車場線	一般県道中条乙線	2	胎内市野中	20151027	11,545	13,854	4	60
15300070410	一般国道 7 号	一般県道中条乙線	主要地方道胎内二王子公園羽黒線	2.2	胎内市野中	20151027	11,545	13,854	2	60
15300070420	一般国道 7 号	主要地方道胎内二王子公園羽黒線	一般県道樽ヶ橋長政線	1.1	胎内市野中	20151027	11,545	13,854	2	60
15300070430	一般国道 7 号	一般県道樽ヶ橋長政線	一般県道荒川中条線	1.6	胎内市野中	20151027	11,545	13,854	2	60
15300070440	一般国道 7 号	一般県道荒川中条線	胎内市・村上市境	1.5	胎内市野中	20151027	11,545	13,854	2	60
15300070450	一般国道 7 号	胎内市・村上市境	一般県道荒川中条線	0	胎内市野中	20151027	11,545	13,854	2	60
15300070460	一般国道 7 号	一般県道荒川中条線	一般国道 113 号	0.9	胎内市野中	20151027	11,545	13,854	2	60
15300070470	一般国道 7 号	一般国道 113 号	一般県道坂町停車場金屋線	1.4	村上市藤沢	20151000	10,653	13,053	2	60
15300070480	一般国道 7 号	一般県道坂町停車場金屋線	一般県道坂町停車場金屋線	0.3	村上市藤沢	20151000	10,653	13,053	2	60
15300070490	一般国道 7 号	一般県道坂町停車場金屋線	一般県道岩船停車場有明線	7.2	村上市藤沢	20151000	10,653	13,053	2	60
15301130260	一般国道 113 号	一般県道次第浜新発田線	聖籠町・新発田市境	1.9	聖籠町東港 5 丁目	20151111	10,558	14,253	2	40
15301130270	一般国道 113 号	聖籠町・新発田市境	主要地方道新発田紫雲寺線	0.8	聖籠町東港 5 丁目	20151111	10,558	14,253	2	50
15301130280	一般国道 113 号	主要地方道新発田紫雲寺線	新発田市・胎内市境	2.2	聖籠町東港 5 丁目	20151111	10,558	14,253	2	50
15301130290	一般国道 113 号	新発田市・胎内市境	主要地方道中条紫雲寺線	0.9	聖籠町東港 5 丁目	20151111	10,558	14,253	2	50
15301130300	一般国道 113 号	主要地方道中条紫雲寺線	一般県道笹口浜中条線	5.9	聖籠町東港 5 丁目	20151111	10,558	14,253	2	60
15301130310	一般国道 113 号	一般県道笹口浜中条線	一般県道荒井浜黒川線	1.8	聖籠町東港 5 丁目	20151111	10,558	14,253	2	60
15301130320	一般国道 113 号	一般県道荒井浜黒川線	一般国道 345 号	3	胎内市乙	20151111	3,706	4,410	2	60
15301130330	一般国道 113 号	一般国道 3 4 5 号	胎内市・村上市境	1.6	胎内市乙	20151111	3,706	4,410	2	60
15301130340	一般国道 113 号	胎内市・村上市境	主要地方道新潟新発田村上線	0			3,382	4,397	2	60
15301130350	一般国道 113 号	主要地方道新潟新発田村上線	日本海東北自動車道	0.4			3,382	4,397	2	60
15301130360	一般国道 113 号	日本海東北自動車道	一般県道坂町停車場線	3.4			3,382	4,397	2	60
15301130370	一般国道 113 号	一般県道坂町停車場線	一般国道 7 号	0.1			3,382	4,397	2	60
15301130380	一般国道 113 号	一般国道 7 号	村上市・関川村境	5.9	村上市花立	20151110	6,739	8,693	2	60
15302900120	一般国道 290 号	主要地方道胎内二王子公園羽黒線	胎内市・新発田市境	3			4,355	5,705	2	50
15303450010	一般国道 345 号	一般国道 1 1 3 号	胎内市・村上市境	2.3			12,078	16,185	2	60
15303450020	一般国道 345 号	胎内市・村上市境	主要地方道新潟新発田村上線	1.5			12,078	16,185	2	50
15303450190	一般国道 345 号	主要地方道新潟新発田村上線	一般県道塩谷福田線	1.1			12,078	16,185	2	50
15303450170	一般国道 345 号	一般県道塩谷福田線	市道桃川牧目線	3			12,078	16,185	2	50
15303450040	一般国道 345 号	市道桃川牧目線	主要地方道新潟新発田村上線	0.6			12,078	16,185	2	50

注：情報が明らかでない箇所は空白とした。

資料：「平成27年度全国道路・街路交通情勢調査」（国土交通省ホームページ）

表 3.2.22 (2) 事業実施想定区域及びその周囲の一般交通量調査の状況

交通調査 基本区間 番号	路線名	観測区間		区間 延長 (km)	交通量 観測地点地 名 市郡区町村 丁字目	交通量観 測年月日	昼間 12 時間自 動車類 交通量	24 時間 自動車 類交通 量	車 線 数	指定 最高 速度 (km/h)
		起点側	終点側				上下合計	上下合計		
15303450050	一般国道 345 号	主要地方道新潟新発田村上線	一般県道岩船町停車場岩船線	0.4	村上市岩船	20151028	4,425	5,930	2	50
15303450060	一般国道 345 号	一般県道岩船町停車場岩船線	一般県道岩船港線	2	村上市岩船	20151028	4,425	5,930	2	50
15303450070	一般国道 345 号	一般県道岩船港線	主要地方道新潟新発田村上線	1.7	村上市岩船	20151028	4,425	5,930	2	50
15303450080	一般国道 345 号	主要地方道新潟新発田村上線	主要地方道新潟新発田村上線	1.5	村上市松山	20151028	6,373	8,540	2	50
15303450090	一般国道 345 号	主要地方道新潟新発田村上線	一般県道瀬波温泉線	1	村上市松山	20151028	6,373	8,540	2	50
15303450100	一般国道 345 号	一般県道瀬波温泉線	一般県道村上朝日線	0.9	村上市岩ヶ崎	20151028	2,898	3,767	2	50
15303450110	一般国道 345 号	一般県道村上朝日線	一般国道 345 号	25.6	村上市岩ヶ崎	20151028	2,898	3,767	2	50
15303450120	一般国道 345 号	一般国道 345 号	主要地方道山北朝日線	1.4	村上市芦谷	20151028	1,704	2,130	2	50
15400530030	主要地方道胎内二王子公園羽黒線	一般国道 290 号	一般県道樽ヶ橋長政線	4.6	胎内市坪穴	20151111	2,794	3,548	2	40
15400540030	主要地方道中条紫雲寺線	主要地方道新潟新発田村上線	一般国道 113 号	2.5	胎内市柴橋	20151111	3,541	4,603	2	40
15400030420	主要地方道新潟新発田村上線	一般国道 345 号	一般県道岩船町停車場岩船線	0.9	村上市岩船三日市	20151028	1,314	1,564	2	40
15400030430	主要地方道新潟新発田村上線	一般県道岩船町停車場岩船線	一般県道岩船港線	0.6	村上市岩船三日市	20151028	1,314	1,564	2	40
15400030250	主要地方道新潟新発田村上線	聖籠町・新発田市境	一般県道次第浜新発田線	1.1			6,884	9,293	2	40
15400030260	主要地方道新潟新発田村上線	一般県道次第浜新発田線	一般県道紫雲寺菅谷線	0.8			6,884	9,293	2	40
15400030270	主要地方道新潟新発田村上線	一般県道紫雲寺菅谷線	主要地方道新発田紫雲寺線	2.8			6,884	9,293	2	40
15400030280	主要地方道新潟新発田村上線	主要地方道新発田紫雲寺線	新発田市・胎内市境	1.7	胎内市築地	20151111	4,172	5,424	2	40
15400030290	主要地方道新潟新発田村上線	新発田市・胎内市境	一般県道金塚停車場竹島線	1	胎内市築地	20151111	4,172	5,424	2	50
15400030300	主要地方道新潟新発田村上線	一般県道金塚停車場竹島線	主要地方道中条紫雲寺線	1.1	胎内市築地	20151111	4,172	5,424	2	50
15400030310	主要地方道新潟新発田村上線	主要地方道中条紫雲寺線	主要地方道中条紫雲寺線	1.9	胎内市築地	20151111	4,172	5,424	2	50
15400030320	主要地方道新潟新発田村上線	主要地方道中条紫雲寺線	一般県道笹口浜中条線	3.5	胎内市築地	20151111	4,172	5,424	2	50
15400030330	主要地方道新潟新発田村上線	一般県道笹口浜中条線	一般県道荒井浜黒川線	2.2			5,487	7,407	2	50
15400030340	主要地方道新潟新発田村上線	一般県道荒井浜黒川線	一般県道荒井浜黒川線	0.2			5,487	7,407	2	50
15400030350	主要地方道新潟新発田村上線	一般県道荒井浜黒川線	一般県道中条乙線	0.8	胎内市乙	20151111	3,533	4,452	2	50
15400030360	主要地方道新潟新発田村上線	一般県道中条乙線	一般県道樽ヶ橋長政線	1.3	胎内市乙	20151111	3,533	4,452	2	50
15400030370	主要地方道新潟新発田村上線	一般県道樽ヶ橋長政線	胎内市・村上市境	0.3	胎内市乙	20151111	3,533	4,452	2	50
15400210020	主要地方道新発田紫雲寺線	一般国道 7 号	一般県道押廻加治線	2.4	新発田市稲荷岡	20151111	4,670	6,305	2	40
15400210030	主要地方道新発田紫雲寺線	一般県道押廻加治線	一般県道紫雲寺菅谷線	0.5	新発田市稲荷岡	20151111	4,670	6,305	2	40
15400210040	主要地方道新発田紫雲寺線	一般県道紫雲寺菅谷線	主要地方道新潟新発田村上線	3.9	新発田市稲荷岡	20151111	4,670	6,305	2	40
15400210050	主要地方道新発田紫雲寺線	主要地方道新潟新発田村上線	一般国道 113 号	3.2	新発田市稲荷岡	20151111	4,670	6,305	2	40

注：情報が明らかでない箇所は空白とした。

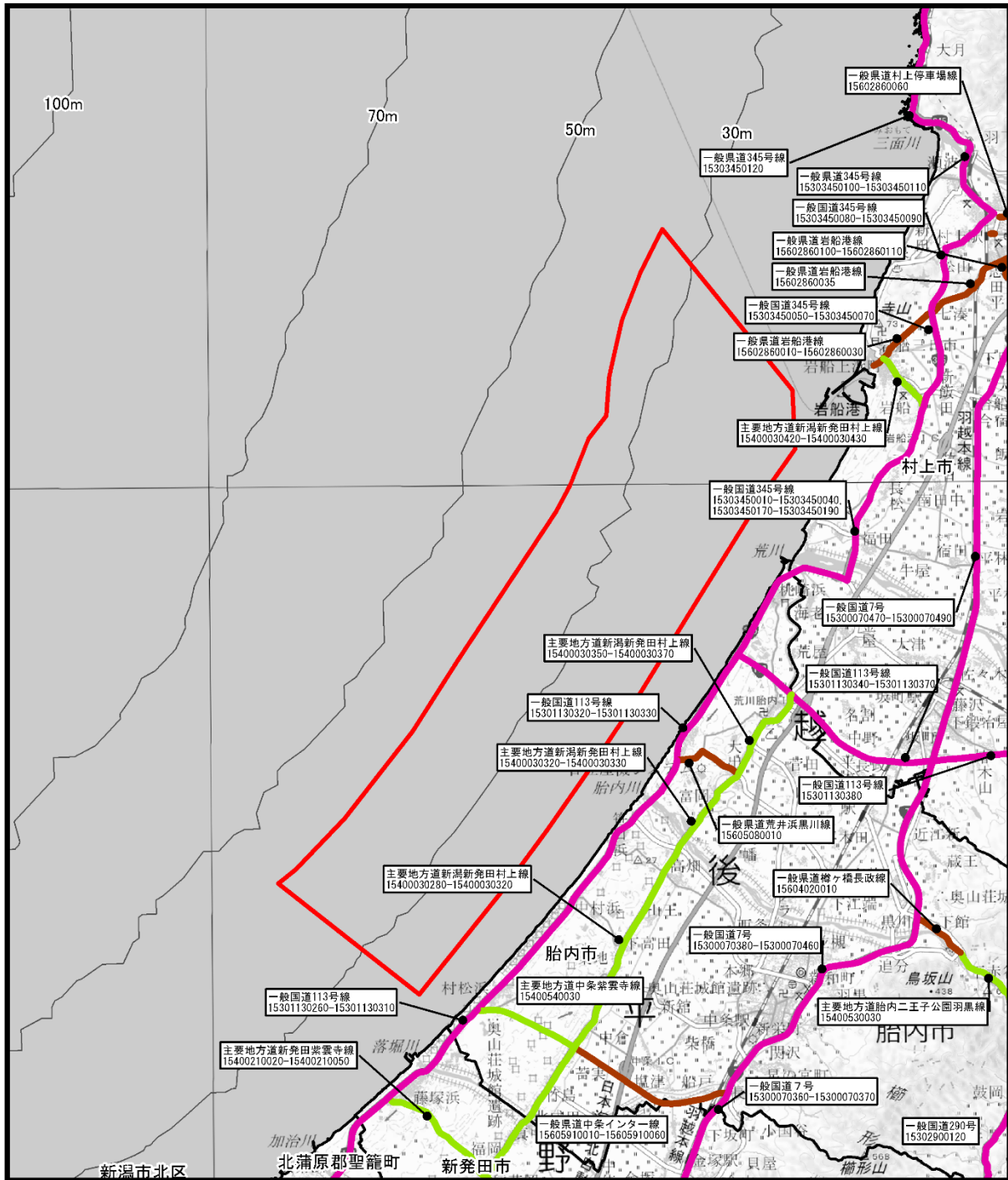
資料：「平成27年度全国道路・街路交通情勢調査」（国土交通省ホームページ）

表 3.2.22 (3) 事業実施想定区域及びその周囲の一般交通量調査の状況

交通調査 基本区間 番号	路線名	観測区間		区間 延長 (km)	交通量 観測地点地 名 市郡区町村 丁字目	交通量観 測年月日	昼間 12 時間自 動車類 交通量	24 時間 自動車 類交通 量	車 線 数	指定 最高 速度 (km/h)
		起点側	終点側				上下合計	上下合計		
15605080010	一般県道荒井浜 黒川線	一般国道 113 号	主要地方道新潟新発田 村上線	1.7			2,830	3,594	2	40
15602860010	一般県道岩船港 線		主要地方道新潟新発田 村上線	0.3	村上市岩船三 日市	20151028	2,748	3,490	2	60
15602860030	一般県道岩船港 線	主要地方道新潟新発田村 上線	一般国道 345 号	1.6	村上市岩船三 日市	20151028	2,748	3,490	2	60
15602860035	一般県道岩船港 線	一般国道 345 号	一般県道村上神林線	2.2	村上市山居町	20151028	6,358	8,520	2	60
15602860110	一般県道岩船港 線	一般県道村上神林線	日本海沿岸東北自動車 道	1.3	村上市上助測	20151028	8,305	11,129	2	60
15602860100	一般県道岩船港 線	日本海沿岸東北自動車道	一般国道 7 号	0.2	村上市上助測	20151028	8,305	11,129	2	60
15605910010	一般県道中条イ ンター線	主要地方道新潟新発田村 上線	日本海東北自動車道	1.5	胎内市城塚	20151111	3,988	5,384	2	60
15605910020	一般県道中条イ ンター線	日本海東北自動車道	胎内市・新発田市境	1	胎内市城塚	20151111	3,988	5,384	2	60
15605910030	一般県道中条イ ンター線	胎内市・新発田市境	新発田市・胎内市境	0.3	胎内市城塚	20151111	3,988	5,384	2	60
15605910040	一般県道中条イ ンター線	新発田市・胎内市境	胎内市・新発田市境	0.1	胎内市城塚	20151111	3,988	5,384	2	60
15605910050	一般県道中条イ ンター線	胎内市・新発田市境	新発田市・胎内市境	0.5	胎内市城塚	20151111	3,988	5,384	2	60
15605910060	一般県道中条イ ンター線	新発田市・胎内市境	一般国道 7 号	0.7	胎内市城塚	20151111	3,988	5,384	2	60
15604020010	一般県道樽ヶ橋 長政線	主要地方道胎内二王子公 園羽黒線	一般国道 7 号	1.3	胎内市平木田	20151111	1,734	2,063	2	40
15602860060	一般県道村上停 車場線	一般県道村上神林線	主要地方道新潟新発田 村上線	1.4			7,983	10,697	2	30

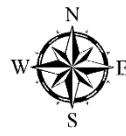
注：情報が明らかでない箇所は空白とした。

資料：「平成27年度全国道路・街路交通情勢調査」（国土交通省ホームページ）



凡例

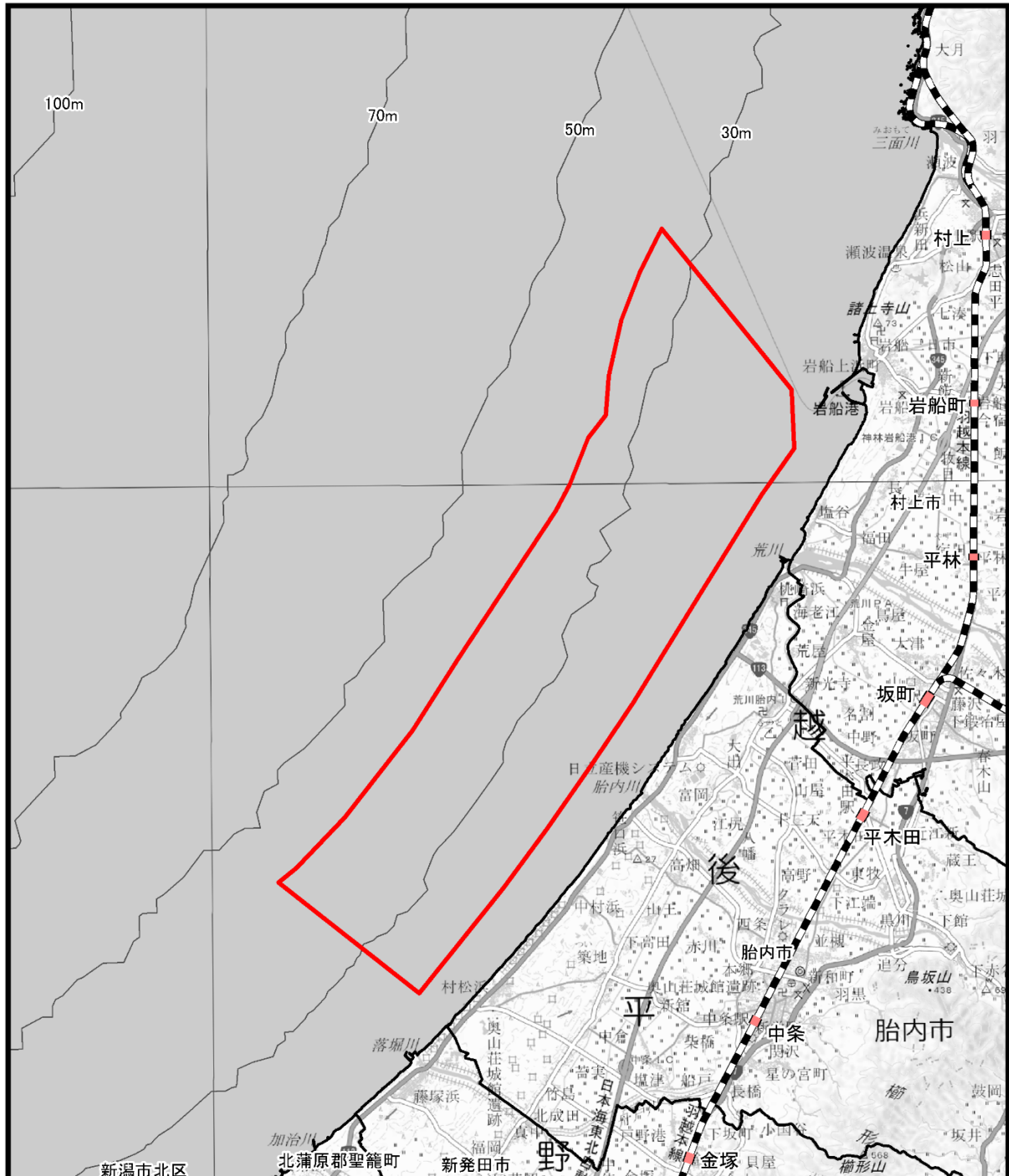
- 事業実施想定区域
- 行政界
- 等深線
- 一般国道
- 主要地方道（都道府県道）
- 一般都道府県道



1:150,000



図 3.2.10 道路交通量調査地点



凡例

- 事業実施想定区域
- 行政界
- 等深線
- 鉄道駅
- 鉄道(JR)

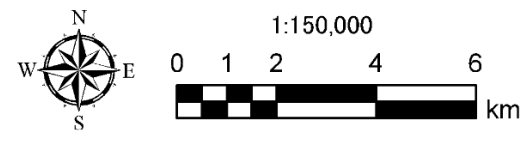
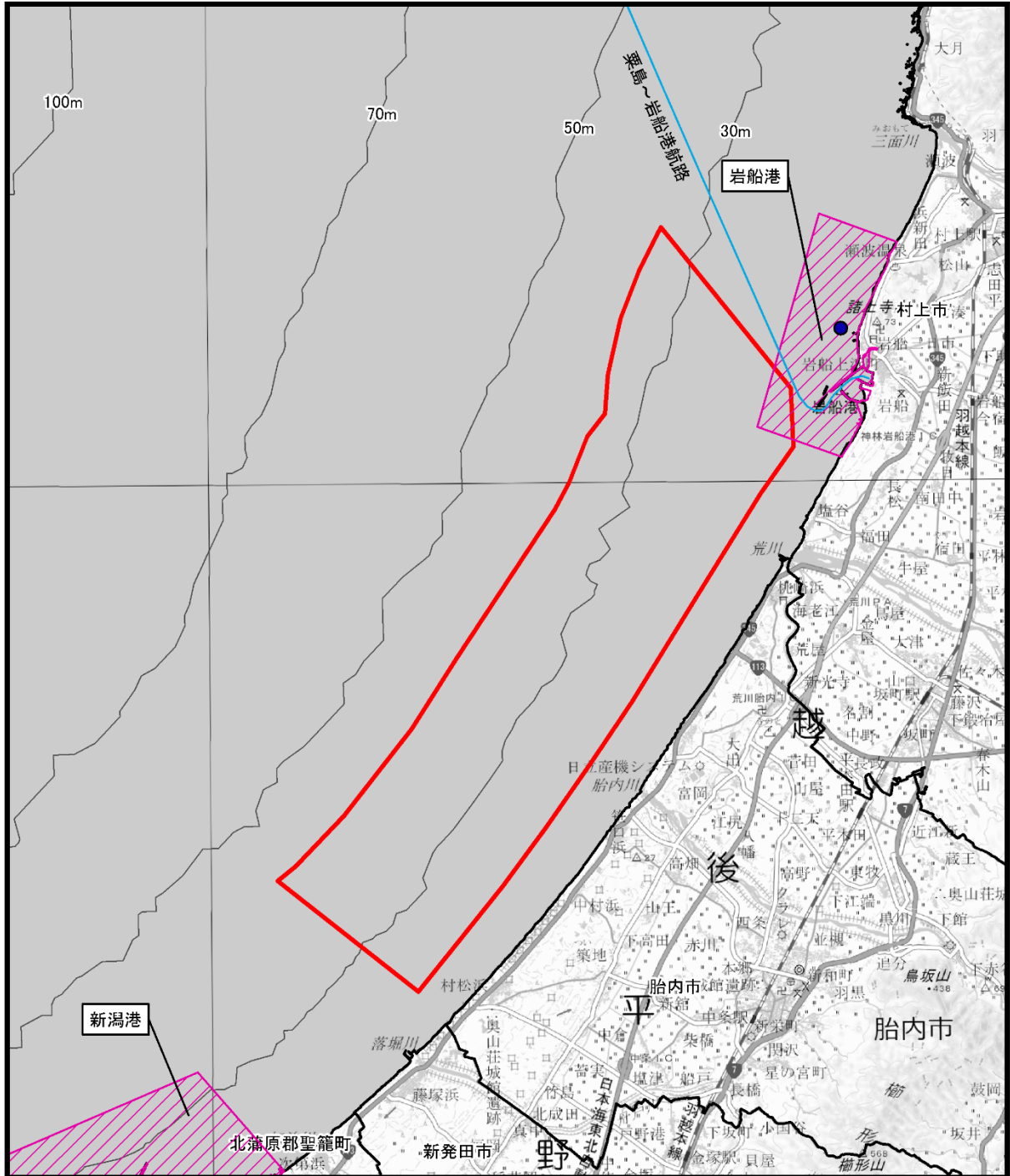


図 3.2.11 周囲の鉄道の状況



- 凡例**
- 事業実施想定区域
 - 行政界
 - 等深線
 - 港湾区域
 - 粟島～岩船港航路

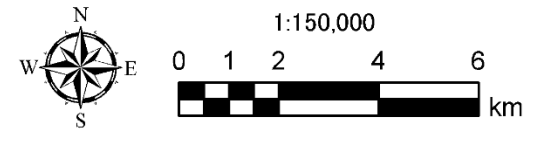
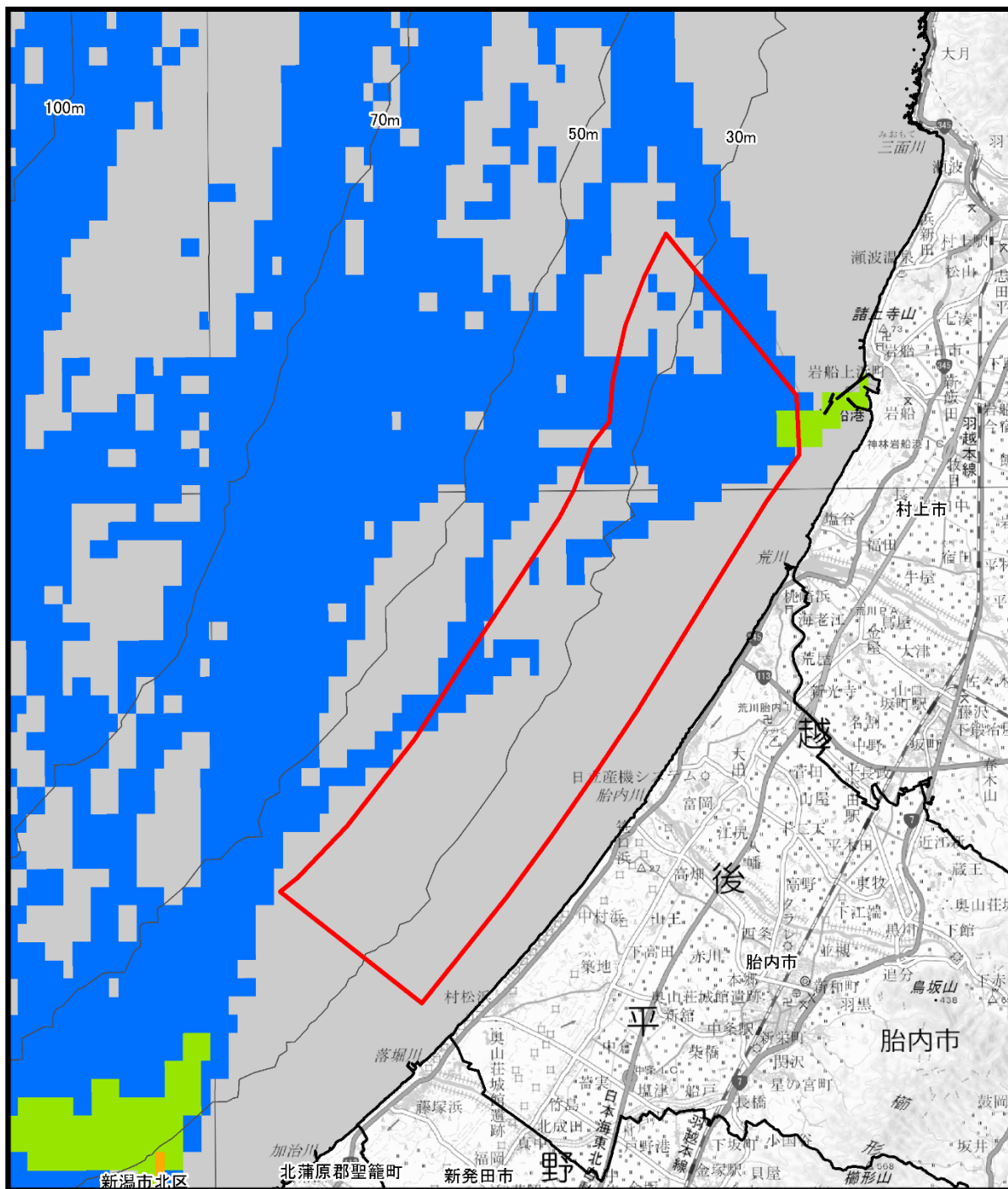


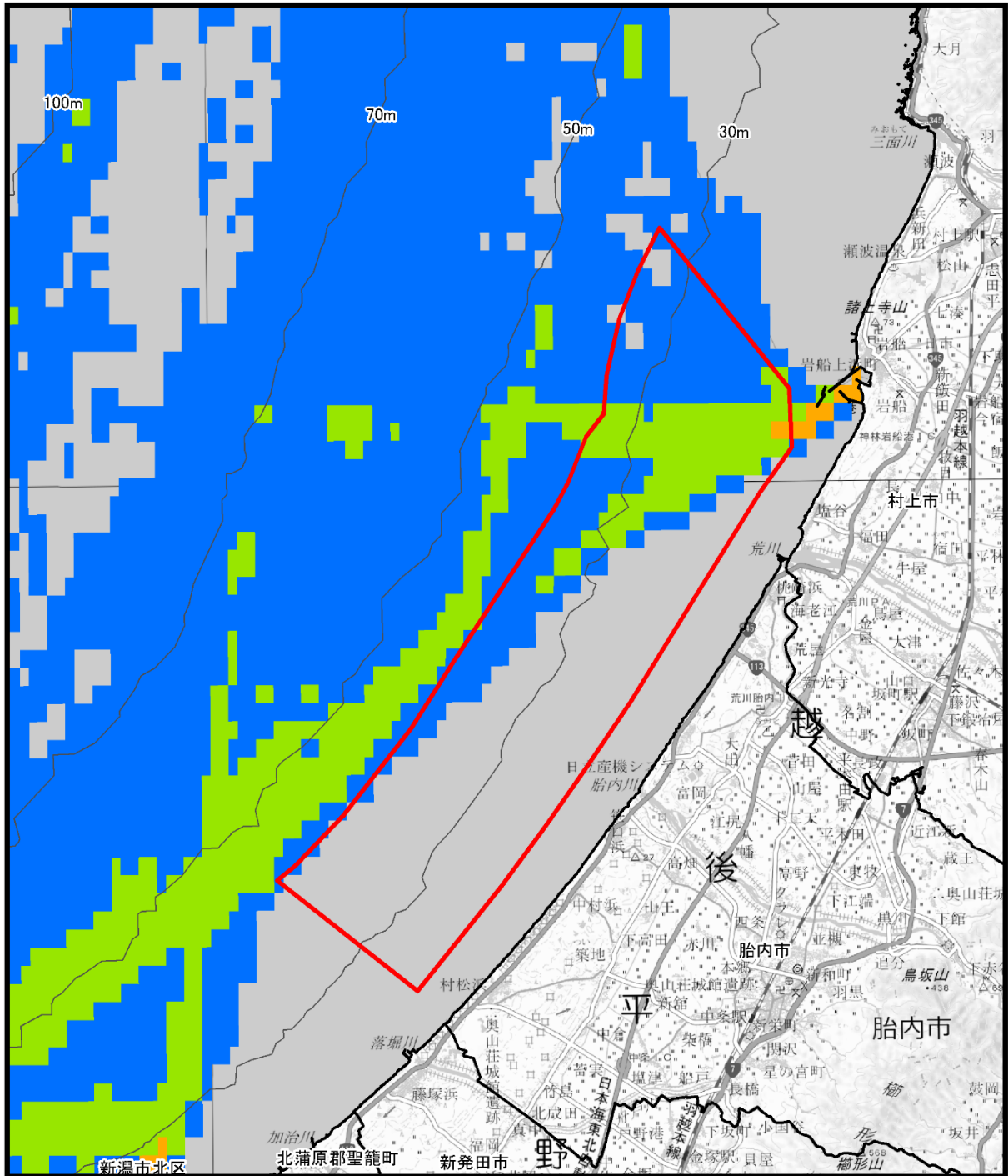
図 3.2.12 周囲の港湾位置及び定期航路



- | | | | |
|--|----------|---|------------|
| 凡例 | | 船舶通航量 2017年1月 | |
| | 事業実施想定区域 | | 6~30隻/月 |
| | 行政界 | | 31~150隻/月 |
| | 等深線 | | 151~300隻/月 |



図 3.2.13 船舶通航量
(2017年1月)



凡例		船舶通航量 2017年4月	
 	事業実施想定区域	 	6~30隻/月
 	行政界	 	31~150隻/月
	等深線	 	151~300隻/月
		 	301~隻/月

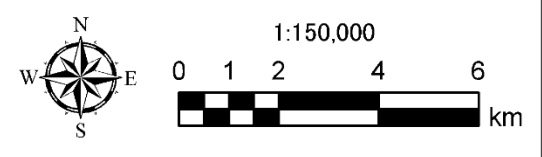
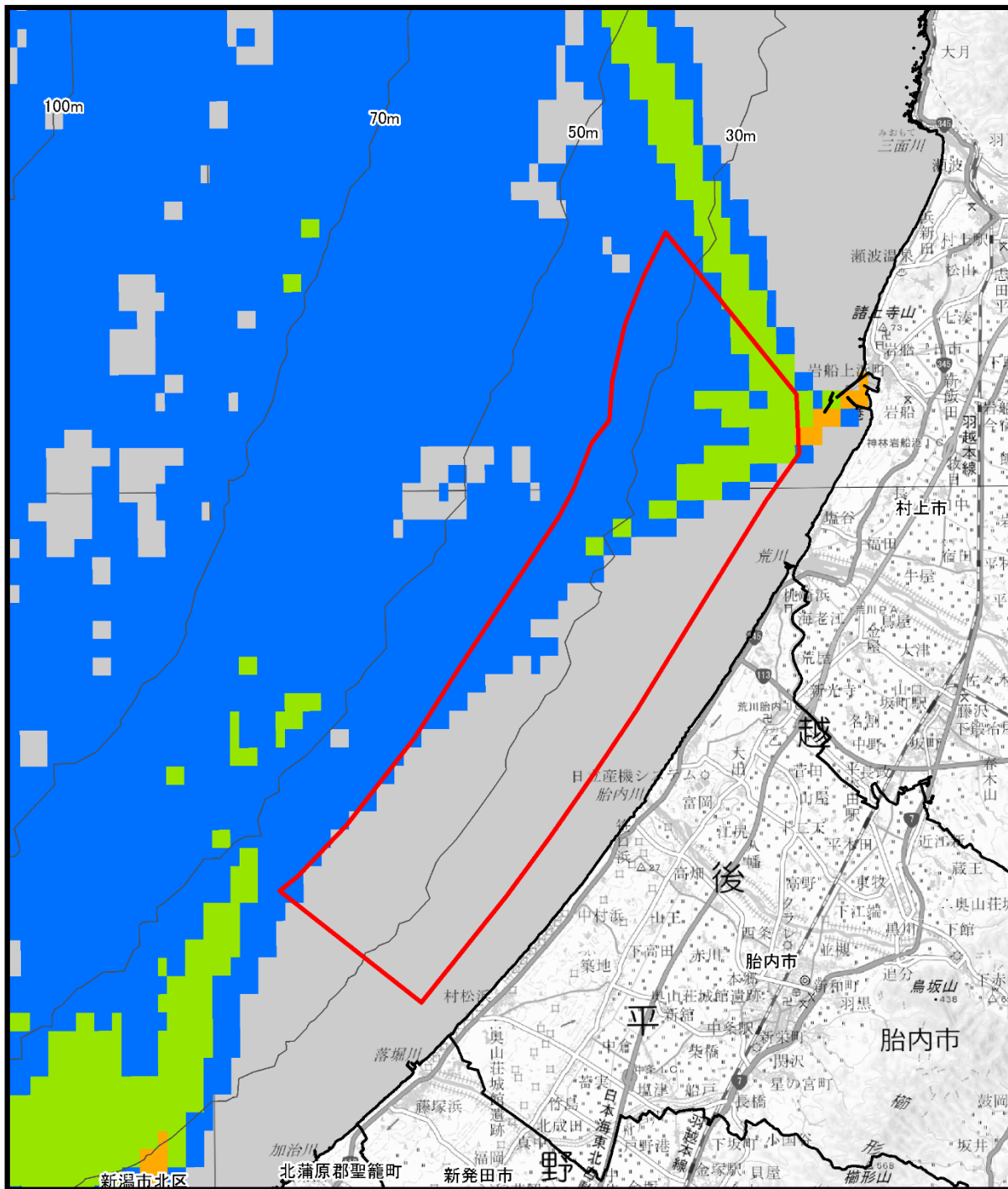


図 3.2.14 船舶通航量
(2017年4月)



凡例

- 事業実施想定区域
- 行政界
- 等深線

船舶通航量 2017年7月

- 6~30隻/月
- 31~150隻/月
- 151~300隻/月
- 301~隻/月



1:150,000



図 3.2.15 船舶通航量
(2017年7月)

