

3.2.5 学校、病院その他の環境の保全についての配慮が特に必要な施設の配置の状況及び住宅の配置の概況

(1) 学校、病院その他の環境の保全についての配慮が特に必要な施設の状況

事業実施想定区域及びその周囲における学校、病院その他の環境保全についての配慮が特に必要な施設（以下、「配慮が特に必要な施設」という）の状況は、表 3.2.23 および図 3.2.17 に示すとおりである。

表 3.2.23 (1) 環境の保全についての配慮が特に必要な施設一覧

番号	区分	施設名称	所在地	区域からの距離(km)
1	小学校	岩船小学校	村上市岩船上町 2-10	2.6
2		金屋小学校	村上市金屋 2014-1	3.9
3		砂山小学校	村上市塩谷 1325-135	2.2
4		瀬波小学校	村上市瀬波上町 4-6	6.4
5		西神納小学校	村上市九日市 503	4.3
6		平林小学校	村上市平林 122	6.0
7		保内小学校	村上市下鍛冶屋 264-2	6.9
8		きのと小学校	胎内市山屋 120	4.4
9		黒川小学校	胎内市黒川 1076-1	7.8
10		胎内小学校	胎内市江上 470	6.0
11		築地小学校	胎内市築地 3467	2.9
12		中条小学校	胎内市大川町 16-56	7.3
13		藤塚小学校	新発田市藤塚浜 4063-3	2.5
14	中学校	岩船中学校	村上市八日市 9-23	2.8
15		荒川中学校	村上市坂町 2510	6.2
16		村上第一中学校	村上市大欠 1-70	6.7
17		平林中学校	村上市牛屋 1063	3.4
18		村上中等教育学校	村上市学校町 6-8	6.8
19		乙中学校	胎内市大出 1773-10	2.8
20		黒川中学校	胎内市太田野原 62-62	11.0
21		築地中学校	胎内市築地 3713	3.1
22		中条中学校	胎内市東本町 16-57	6.9
23	高等学校	荒川高等学校	村上市坂町 2616-4	6.5
24		村上高等学校	村上市田端町 7-12	6.5
25		中条高等学校	胎内市東本町 19-1	7.3
26	特別支援学校	村上特別支援学校	村上市居町 2-16-29	6.4
27	病院	県立坂町病院	村上市下鍛冶屋 589	6.5
28		村上記念病院	村上市松山 204-1	5.6
29		瀬波病院	村上市瀬波温泉 2-4-15	4.6
30		村上市はまなす病院	村上市瀬波中町 12-18	5.9
31		山北会肴町病院	村上市田端町 16-7	6.3
32		村上総合病院	村上市田端町 2-17	6.2
33		黒川病院	胎内市下館字大開 1522	8.2
34		中条中央病院	胎内市西本町 12-1	6.5

資料：国土数値情報 医療機関データ[平成26年]、福祉施設データ[平成27年]、新潟県学校一覧[令和2年]

表 3.2.23 (2) 環境の保全についての配慮が特に必要な施設一覧

番号	区分	施設名称	所在地	区域からの距離(km)
35	診療所	安齋医院	村上市岩船上町 1-16	2.6
36		遠山医院	村上市坂町 1777	6.2
37		佐野医院	村上市坂町 3262-7	6.2
38		羽鳥医院	村上市松原町 1-10-16	6.3
39		(学)北都健勝学園新潟リハビリテーションクリニック	村上市上の山 2-16	2.7
40		(特養)村上まごころの里医務室	村上市大津 3689-2	5.7
41		馬場クリニック	村上市田端町 10-30	6.1
42		荒川中央クリニック	村上市藤沢字前坪 7-19	6.3
43		澤田医院	村上市北新保 678	2.3
44		鈴木医院	村上市有明 848	6.5
45		障害者支援施設浦田の里診療所	村上市岩船浦田山 231-1	4.0
46		村上市急患診療所	村上市若葉町 10-7	6.9
47		(特養)いわくすの里診療所	村上市上の山 2-17	2.7
48		羽鳥医院瀬波診療所	村上市瀬波上町 4-16	6.5
49		(特養)さつき園診療所	村上市北新保 683-9	2.4
50		(特養)たかつぼ診療所	村上市下鍛冶屋 572-7	6.5
51		上田眼科	村上市下鍛冶屋 603-1	6.7
52		丹呉医院	胎内市あかね町 26-25	6.1
53		わたなべ医院	胎内市新栄町 2-37	7.2
54		(特養)とっさか	胎内市西本町 286-3	6.4
55		(株)クラレ事業所医務室	胎内市倉敷町 2-28	5.9
56		時田医院	胎内市大字乙 1177	2.9
57		ひらの整形外科医院	胎内市大川町 15-11	7.4
58		小野耳鼻科医院	胎内市大川町 15-11	7.4
59		はなの医院	胎内市築地 1851	3.4
60		相馬医院	胎内市築地 1855	3.3
61		(特養)胎内まごころの里医務室	胎内市築地 3715-3	3.1
62		橋本医院	胎内市東本町 21-56	7.4
63		大浦整形外科医院	胎内市東本町 22-10	7.2
64		ちの泌尿器・内科医院	胎内市東本町 22-10-3	7.2
65		中条駅前じゅん耳鼻科	胎内市表町 6-17-8	6.9
66		坂上医院	胎内市本町 3-29	7.0
67		ひまわり荘診療所	胎内市塩沢 279	8.0
68		(特養)ひめさゆり診療所	胎内市下館 820-2	8.5
69		中条地区休日診療所	胎内市西本町 11-11	6.4
70		野々村眼科医院	胎内市西栄町 5-24	6.8
71		花野内科医院	新発田市稲荷岡 2252	4.6
72		笹川医院	新発田市下小中山 392	7.2
73		新発田市国保紫雲寺診療所	新発田市真野原外 3331-4	4.4
74		大峰寮診療所	新発田市大字下坂町 266	7.5
75		(特養)しうんじ	新発田市大字真野原外 3331-2	4.4
76		須貝医院	新発田市藤塚浜 1884	3.0

資料：国土数値情報 医療機関データ[平成26年]、福祉施設データ[平成27年]、新潟県学校一覧[令和2年]

表 3.2.23 (3) 環境の保全についての配慮が特に必要な施設一覧

番号	区分	施設名称	所在地	区域からの距離(km)
77	幼稚園	あらかわ幼稚園	村上市下鍛冶屋 359-1	6.7
78		村上いずみ幼稚園	村上市山居町 2-10-23	5.7
79		胎内市立本条幼稚園	胎内市西条町 2-22	6.0
80		中条聖心幼稚園	胎内市西栄町 9-46	7.0
81		新発田市立加治川幼稚園	新発田市下小中山 322-1	7.4
82	保育園	あらかわ保育園	村上市坂町 1804-2	6.3
83		第一保育園	村上市肴町 20-3	6.5
84		村上いずみ園	村上市山居町 2-10-23	6.2
85		瀬波保育園	村上市瀬波中町 9-9	6.0
86		みのり保育園	村上市北新保 1548-1	2.3
87		岩船保育園	村上市岩船上町 7-23	2.8
88		金屋保育園	村上市金屋 2142-1	3.4
89		ふれ愛の里きすげ乳児保育園	胎内市黒川 1124	7.9
90		黒川保育園	胎内市黒川 1124	7.9
91		ひだまり保育園	胎内市十二天字柳田 91-5	4.9
92		ふたば保育園	胎内市新和町 2-57	7.1
93		さわらび保育園	胎内市星の宮 1-63	7.7
94		日の出保育園	胎内市大川町 15-59	7.3
95		ついじ保育園	胎内市築地 3246	3.0
96		まごころ保育園せいらう	北蒲原郡聖籠町大字次第浜 5412	5.0
97		紫雲寺保育園	新発田市真野原外 3428	4.4
98		藤塚浜保育園	新発田市藤塚浜 4063-3	2.6
99		大峰保育園	新発田市下小中山 328	7.3
100		児童福祉施設	村上いずみ園	村上市山居町 2-10-23
101	瀬波学童保育所		村上市瀬波上町 4-1	6.4
102	瀬波児童館		村上市瀬波上町 4-1	6.4
103	ゆりかご保育園		村上市大欠 8-12	6.9
104	保内学童保育所		村上市下鍛冶屋 388-1	6.7
105	相談支援事業浦田の里		村上市岩船浦田山 231-1	3.8
106	岩船学童保育所		村上市岩船上大町 2-23	2.6
107	岩船児童館		村上市岩船上大町 2-23	2.6
108	金屋学童保育所		村上市金屋 2014-1	3.9
109	神林学童保育所		村上市九日市 356-4	4.0
110	胎内なかよしクラブ		胎内市江上 470	6.1
111	黒川なかよしクラブ		胎内市黒川 1076-1	7.9
112	きのとなかよしクラブ		胎内市山屋 120	4.4
113	聖心こども園		胎内市西栄町 9-46	7.0
114	中条なかよしクラブ		胎内市西条 666	5.6
115	社会福祉法人胎内市社会福祉協議会		胎内市西本町 11-11「ほっと HOT・中条」内	6.4
116	築地なかよしクラブ		胎内市築地 3467	2.9
117	地域生活支援センターぐみの郷		胎内市本郷 544-1	6.1
118	中条すこやかこども園		胎内市西条町 3-10	6.0
119	虹の家相談支援センター		胎内市西条町 3-10	6.0

資料：国土数値情報 医療機関データ[平成26年]、福祉施設データ[平成27年]、新潟県学校一覧[令和2年]

表 3.2.23 (4) 環境の保全についての配慮が特に必要な施設一覧

番号	区分	施設名称	所在地	区域からの距離 (km)
120	老人福祉施設	いわくすの里	村上市上の山 2-17	2.7
121		瀬波デイサービスセンター	村上市瀬波温泉 1-2-3	5.2
122		スローライフせなみ	村上市瀬波温泉 1-2-30	4.8
123		村上市老人福祉センターあかまつ荘	村上市瀬波温泉 1-2-8	5.1
124		グループホームあらかわ	村上市大津 3689-1	5.7
125		村上まごころの里	村上市大津 3689-2	5.7
126		三面の里	村上市田端町 16-7	6.3
127		訪問看護ステーションむらかみ	村上市田端町 2-17	6.3
128		グループホームたばたまちひかり苑	村上市田端町 8-65	6.0
129		かごやまの里デイサービスセンター	村上市北新保 571-10	2.4
130		認知症高齢者グループホームまつかぜ	村上市北新保 683-1	2.4
131		さつき園	村上市北新保 683-9	2.4
132		上海府デイサービスセンターゆきわり荘	村上市野湯 2662-1	8.3
133		たかつぼ	村上市下鍛冶屋 572-7	6.5
134		デイサービスセンターくろっかす	村上市海老江 942-1	2.3
135		村上市社会福祉協議会デイサービスセンターきわなみ荘	村上市九日市 510	4.3
136		グループホーム黒川	胎内市黒川 1287-6	8.1
137		中条愛広苑	胎内市十二天 91	5.0
138		グループホームどっこんの家	胎内市十二天 91-1	5.0
139		デイサービスアップル花はな	胎内市西条 614-1	5.5
140		デイサービスセンターと・も・だ・ち	胎内市西本町 11-11	6.4
141		とっさか	胎内市西本町 11-27	6.3
142		マチュアハウス中条	胎内市大字中村浜宇築地浜 699-136	2.2
143		胎内まごころの里きのと	胎内市大出 730-1	3.0
144		胎内まごころの里	胎内市築地 3715-3	3.1
145		デイサービスセンターウエルネス中条	胎内市表町 6-17-12	7.0
146		よりあいサークルしろとり荘	胎内市羽黒字白鳥 2247-2	8.3
147		よりあいサークル一円相	胎内市乙字中野 890-4	2.9
148		りんどう	胎内市下館 1523	8.2
149		養護老人ホームひめさゆり	胎内市下館 820-2	8.5
150		やまぼうし	胎内市下館字大開 1522	8.6
151		よりあいサークルけやきの杜	胎内市下館字坪頭 259	8.4
152		胎内市デイサービスセンターいわはら荘	胎内市下赤谷 387-15	9.6
153		グループホームちゅーりっぷ苑・つばき	胎内市協和町 1831-1	6.2
154		グループホームちゅーりっぷ苑・さくら	胎内市協和町 837-1	6.2
155		聖籠町老人福祉センター聖海荘	北蒲原郡聖籠町大字次第浜 3961-2	4.9
156	聖籠まごころの里	北蒲原郡聖籠町大字次第浜 5298	5.2	
157	汐彩の郷	北蒲原郡聖籠町大字次第浜 5372	5.0	
158	ウエルハート加治川の里 (特定)	北蒲原郡聖籠町大字次第浜 5407	5.0	
159	しうんじ	新発田市真野原外 3331-2	4.4	
160	新発田市紫雲寺老人憩いの家眺海荘	新発田市藤塚浜 3585-110	1.9	
161	新発田まごころの里	新発田市下小中山 1107	7.9	

資料：国土数値情報 医療機関データ[平成26年]、福祉施設データ[平成27年]、新潟県学校一覧[令和2年]

表 3.2.23 (5) 環境の保全についての配慮が特に必要な施設一覧

番号	区分	施設名称	所在地	区域からの距離(km)
162	身体障害者 更生援施設	いわくすの里	村上市上の山 2-17	2.7
163		はまなすホーム	村上市瀬波中町 10-1	5.8
164		浦田の里	村上市岩船浦田山 231-1	3.8
165		ハートワーク高浜	胎内市高畑 2398	2.5
166		虹の家	胎内市西条 412-4	5.2
167		就労サポートじょぶ倶楽部	胎内市中村浜字築地原 699-128	2.1
168		生活サポートそら倶楽部	胎内市中村浜築地原 699-128	2.1
169		こばと作業所	胎内市東本町 22-31	7.2
170		ひまわり荘	胎内市塩沢 279	8.0
171		大峰寮	新発田市下坂町 266	7.5
172		その他の 社会福祉施設	荒川子育て支援センター	村上市坂町 1804-2
173	(株)慎鍋		村上市山居町 2-5-44	5.9
174	グループホームそよかぜ		村上市山口字野中 452-1	5.7
175	小規模多機能型居宅介護よりあい		村上市小口川 133-1	4.0
176	医療法人新光会村上記念病院		村上市松山 204-1	5.4
177	なごみの郷瀬波(有料)		村上市瀬波温泉 2-9-7	4.2
178	地域生活支援センターはまなす		村上市瀬波中町 10-1	5.8
179	あかね寮		村上市大欠 10-6	6.6
180	医療法人山北会肴町病院		村上市田端町 16-7	6.3
181	小規模多機能ホームみんなの家		村上市下鍛冶屋 575-29	6.5
182	小規模多機能型居宅介護ライフほうない		村上市下鍛冶屋 734-1	7.2
183	神林子育て支援センター		村上市九日市 356-4	4.0
184	ふれ愛の里なかよし		胎内市黒川 1124	8.0
185	地域包括支援センター中条愛広苑		胎内市十二天 91	4.9
186	ケアステーションどっこん		胎内市十二天 91-1	4.9
187	胎内市地域包括支援センターみらい		胎内市新和町 2-10	7.0
188	さわらび保育園子育て支援センターみなみ		胎内市星の宮 103-1.2	7.8
189	子育て支援センターすこやか		胎内市西条町 9-46	7.0
190	子育て支援センターきらら		胎内市西本町 11-11	6.4
191	地域包括支援センター胎内市社協		胎内市西本町 11-11	6.4
192	地域子育て支援センターメイプルクラブ		胎内市大字十二天 91-5	4.9
193	子育て支援センターこっこクラブ		胎内市大字築地 3246	3.0
194	スカイ-1		胎内市中村浜字築地原 699-131	2.1
195	地域生活支援センターぐみの郷		胎内市本郷 544-1	6.0
196	虹の家第一寮		胎内市羽黒 1213-1	7.9
197	きのと交流館		胎内市乙 2705	3.0
198	地域包括支援センターやまぼうし		胎内市下館字大開 1522	8.2
199	デイホームちゅーりっぷ苑・つばき		胎内市協和町 1831-1	6.2
200	デイホームちゅーりっぷ苑・さくら		胎内市協和町 837-1	6.2
201	子育て支援センターこあらクラブ		胎内市西条町 3-10	6.0
202	小規模多機能ホーム聖籠まごころの里		北蒲原郡聖籠町大字次第浜 5310	5.2
203	新発田北地域包括支援センター		新発田市真野原外 3331-5	4.4
204	紫雲寺保育園子育て支援センター		新発田市真野原外 3428	4.4
205	ささえ愛ゆう		新発田市藤塚浜 4073-3	2.5
206	かたくり	新発田市下小中山 7-3	7.8	

資料：国土数値情報 医療機関データ[平成26年]、福祉施設データ[平成27年]、新潟県学校一覧[令和2年]

(2) 住居等の配置の概況

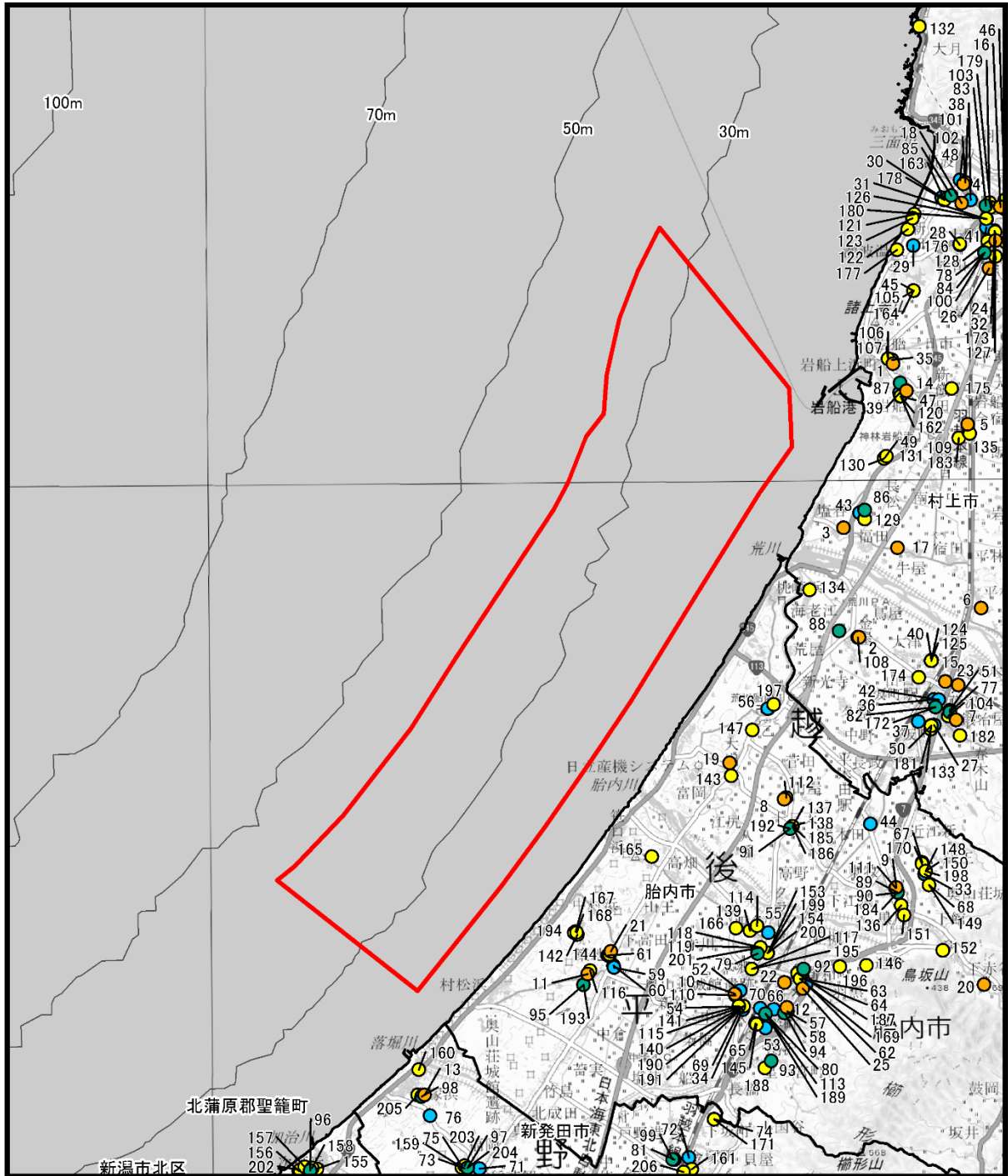
事業実施想定区域及びその周囲における住居等の配置の状況は、図 3.2.18に示すとおりである。事業実施想定区域から最も近い住居等は、最短で約1,167m程度の距離になる。

また、風車高さの10倍距離を想定した2.8km距離圏の500m毎の住宅の戸数は表 3.2.24に示すとおりであり、住居等の距離配置の概況を図 3.2.19に示す。

表 3.2.24 事業実施想定区域及びその周囲から2.8km圏内の住宅の戸数

事業実施想定区域からの距離	住宅戸数
0 m ~ 500 m	0 戸
500 m ~ 1,000 m	0 戸
1,000 m ~ 1,500 m	1,452 戸
1,500 m ~ 2,000 m	4,179 戸
2,000 m ~ 2,500 m	4,985 戸
2,500 m ~ 2,800 m	2,546 戸

資料：基盤地図情報（建築物データ）を加工して作成



凡例

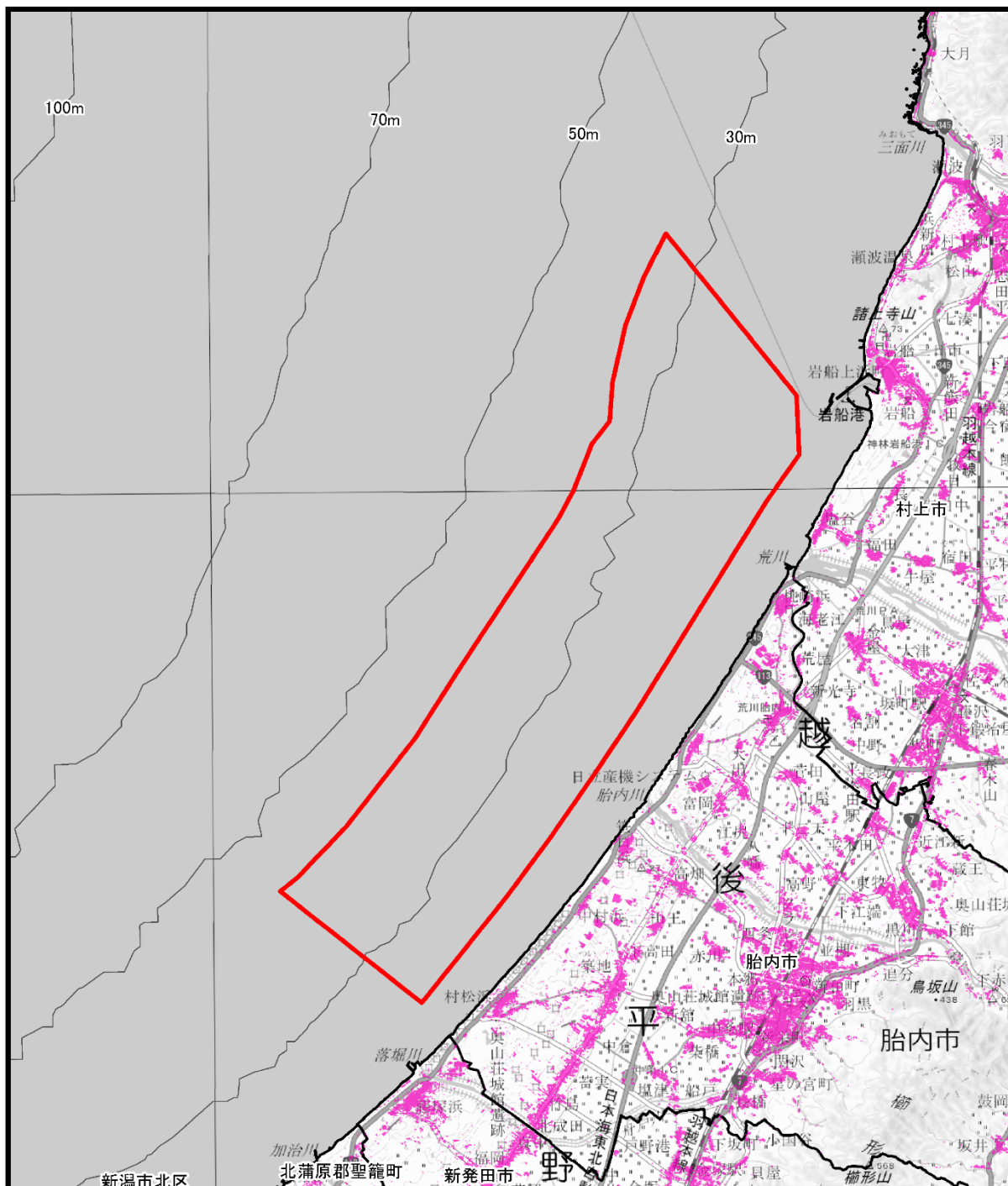
- 事業実施想定区域
- 行政界
- 等深線
- 学校
- 保育施設
- 福祉施設
- 医療機関



1:150,000



図 3.2.17 学校、病院その他の環境の保全についての配慮が特に必要な施設



凡例

- 事業実施想定区域
- 住宅等
- 行政界
- 等深線



図 3.2.18 住居等の配置の概況

