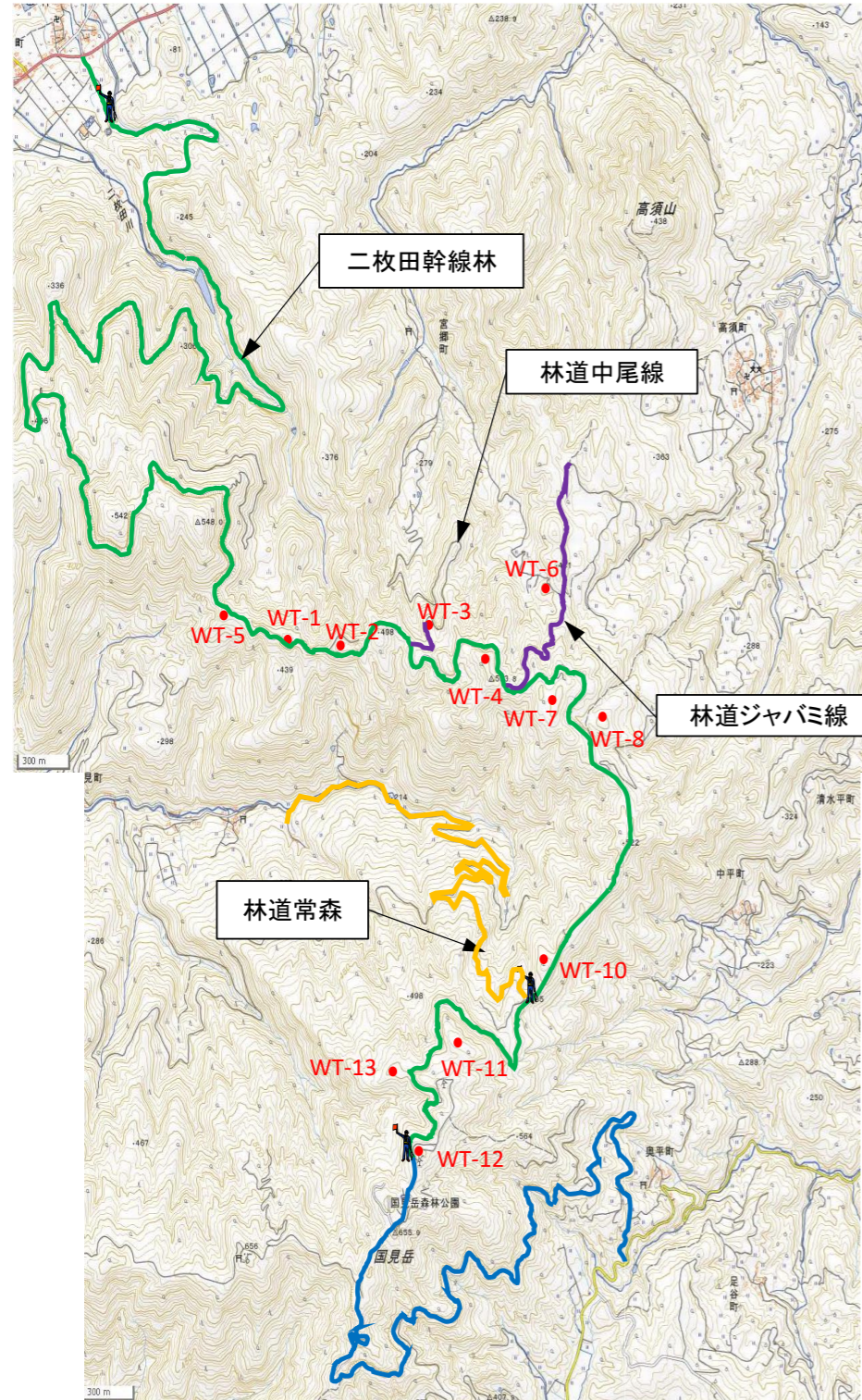


# 林道通行について

この度、風力発電所を二枚田幹線林道沿いに建設するにあたり工事の都合上、下図のように規制させていただきます。工事が長期間にわたるため交通規制の期間、規制方法が変更になる場合または期間中の一時的な通行の要望があるかと思われますので、工事期間中に二枚田幹線林道をご利用予定の方は下記までご連絡をいただきたく思います。



《概略工事工程および林道の通行状況》

項目	2024年												2025年												2026年								
	1月	2月	3月	4月	5月	6月	7月	8月	9月	10月	11月	12月	1月	2月	3月	4月	5月	6月	7月	8月	9月	10月	11月	12月	1月	2月	3月	4月	5月	6月	7月	8月	9月
土木工事	伐採工事・土工事・風車基礎工事																								舗装工事								
風車部材輸送・組立													風車部材輸送～組立												風車部材輸送～組								
電気工事	電線管設置工・電線入線工												電線管設置工・電線入線工												電線管設置工・電線入線工								
①二枚田幹線林道 (和布町側入口～国見岳森林公園)通行規制	電線管工事のため片側交互通行												電線管工事のため片側交互通行																				
②二枚田幹線林道 (和布町側入口～国見岳森林公園)通行止め													風車部材輸送のため通行止め												風車部材輸送のため通行止								
二枚田幹線林道 (国見岳森林公園～奥平側入口) 通行可																																	
林道ジャバミ線、中尾線 通行止め	土木工事・電線管工事のため通行止め												土木工事・電線管工事のため通行止め												風車部材輸送、舗装工事のため通行止め								
林道常森線 通行可 (迂回路)																																	

※二枚田幹線林道沿線に、6力所程度、3km毎に離合場所を設け、輸送車両を離合場所に退避させて地元住民車両を優先的に通行していただきます。

- ①二枚田幹線林道 通行規制
  - ・平日および土日・祝日 通行規制 (片側交互通行)
  - ・詳細工程策定により、通行規制期間が短縮される場合があります。
  
- ②二枚田幹線林道 通行止め
  - ・平日 通行止め (状況により夜間通行止め)
  - ・地元住民の生活や各種イベント開催について、支障のないように対応します。
  - ・イベント等について、当該日は休工等で対処して、土日祝祭日に振替たり夜間工事に対応します。
  - ・但し、安全を確保するために輸送車両が離合場所に到着するため、しばらくお待ちいただく場合があります。
  
- 二枚田幹線林道 通行可 (一部通行規制有り)
  - ・一般車両を最優先といたしますが、工事の進捗により工事車両が頻繁に走行する場合がありますので、ご注意ください。工事車両が頻繁に走行する場合は、交通誘導員を配置し交通規制をかけさせていただきます。
  - ・二枚田幹線林道通行止めの期間は、状況に応じて森林公園駐車場でUターンしていただく場合があります。
  
- 林道ジャバミ線、中尾線 通行止め
  - ・平日および土日・祝日 通行止め (状況により夜間通行止め)
  - ・地元住民の生活や各種イベント開催について、支障のないように対応します。
  - ・イベント等について、当該日は休工等で対処して、土日祝祭日に振替たり夜間工事に対応します。
  - ・詳細工程策定により、通行止め期間が短縮される場合があります。
  
- 林道常森線 常時通行可 (迂回路)
  - ・二枚田幹線林道通行止めの期間は、状況に応じて同幹線林道交差点部でUターンしていただく場合があります。

- 凡例
- 工事の進捗により工事車両が頻繁に走行する林道 ※期間等の詳細は右記の青線部を参照
  - 通行規制および通行止めとなる林道 ※期間等の詳細は右記の緑線部を参照
  - 本工事にて改変する林道 (管理用道路) ※期間等の詳細は右記の紫線部を参照
  - 通行に支障のない林道 (迂回路)
  - 交通誘導員は規制箇所・箇所に応じて配備 (林道中尾線、ジャバミ線、常森線、奥平側入口は必要に応じて適宜配置)

【工事業者】  
 【事務所】  
 【緊急連絡先】

(株)熊谷組 二枚田風力作業所  
 福井県福井市和布町23字開田14番  
 TEL:  
 作業所長 小永 浩二  
 TEL:080-1957-7926

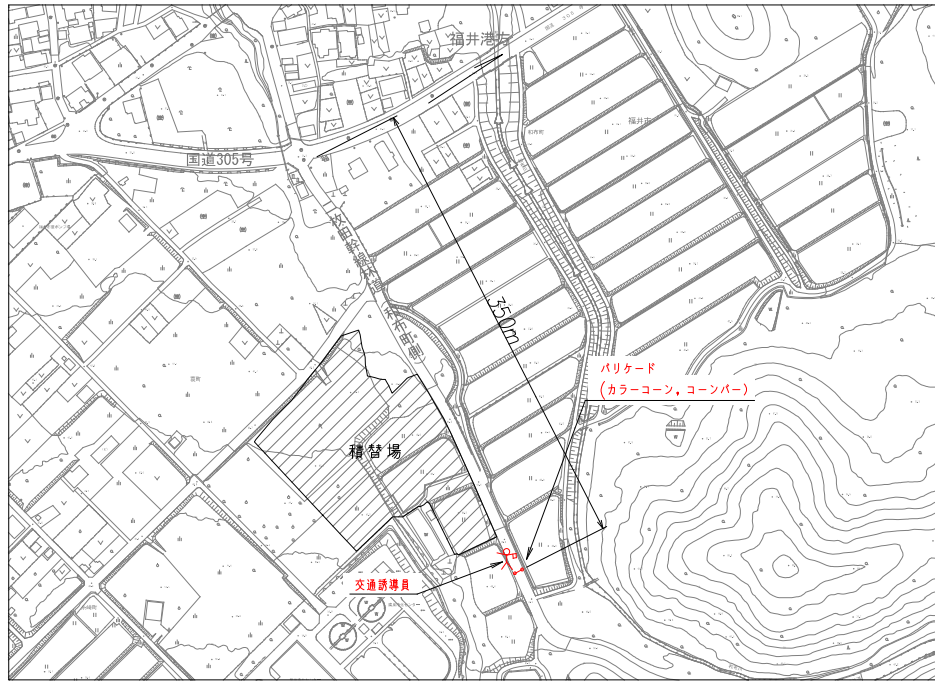
【風力発電所建設に伴う 二枚田他林道交通規制状況】  
<https://venaenergy.co.jp/5461>



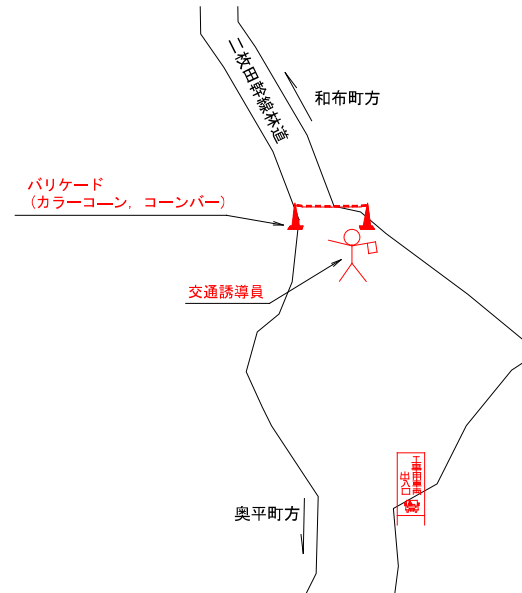
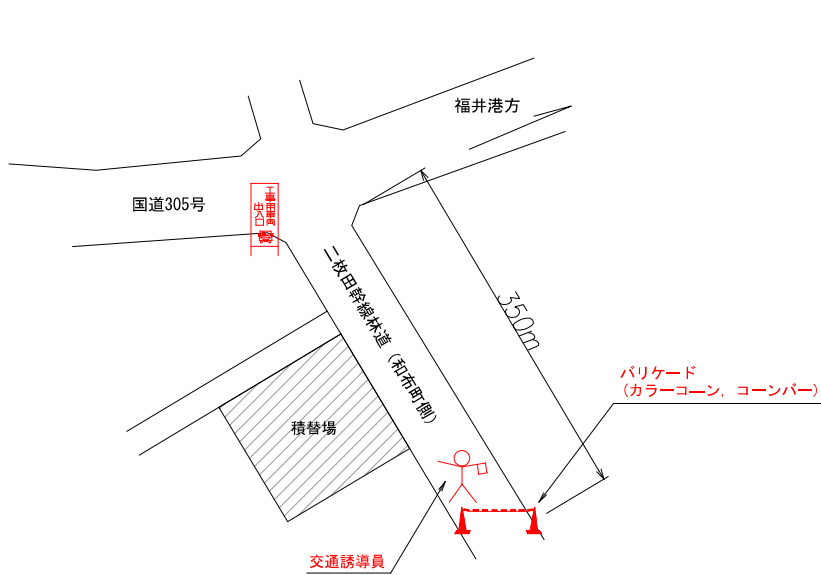
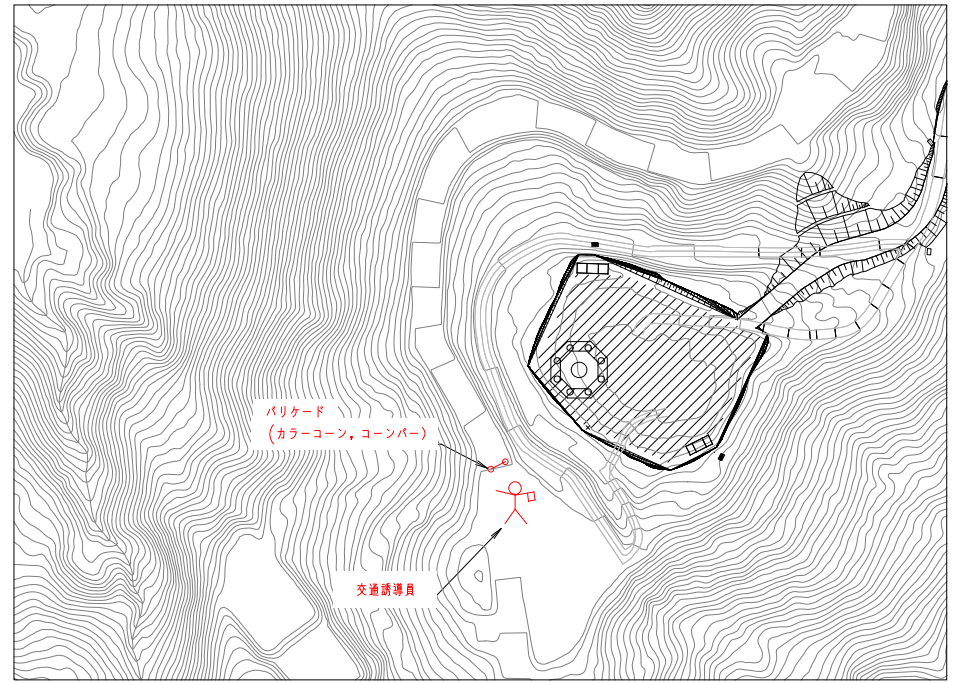
左のQRコードをスキャンすると二枚田他林道の交通規制状況がわかります。

# 二枚田幹線林道 交通規制（出入口部：工事中）

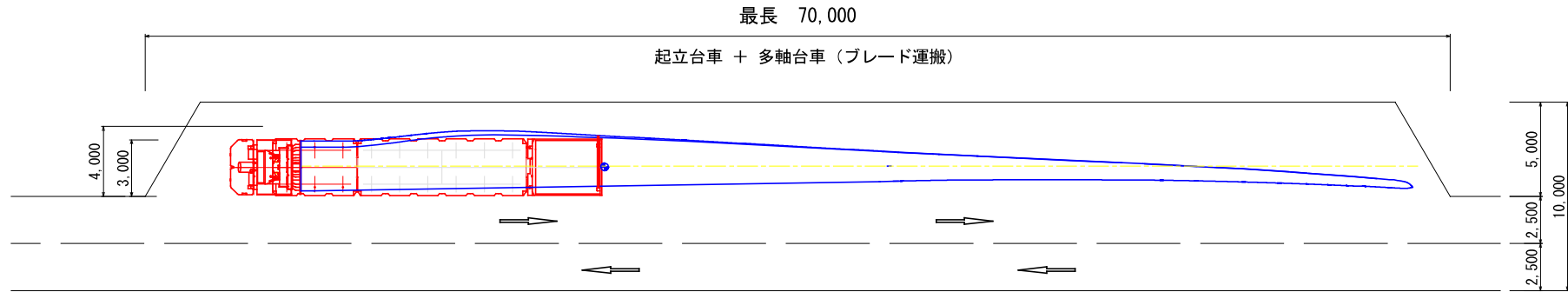
## 和布町側出入口部



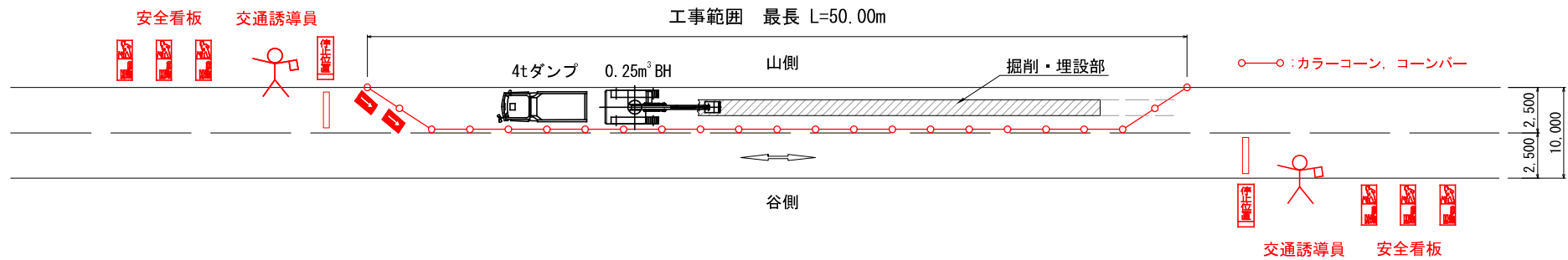
## 元森林公園駐車場付近出入口部



## 二枚田幹線林道 風車部材二次輸送 離合箇所



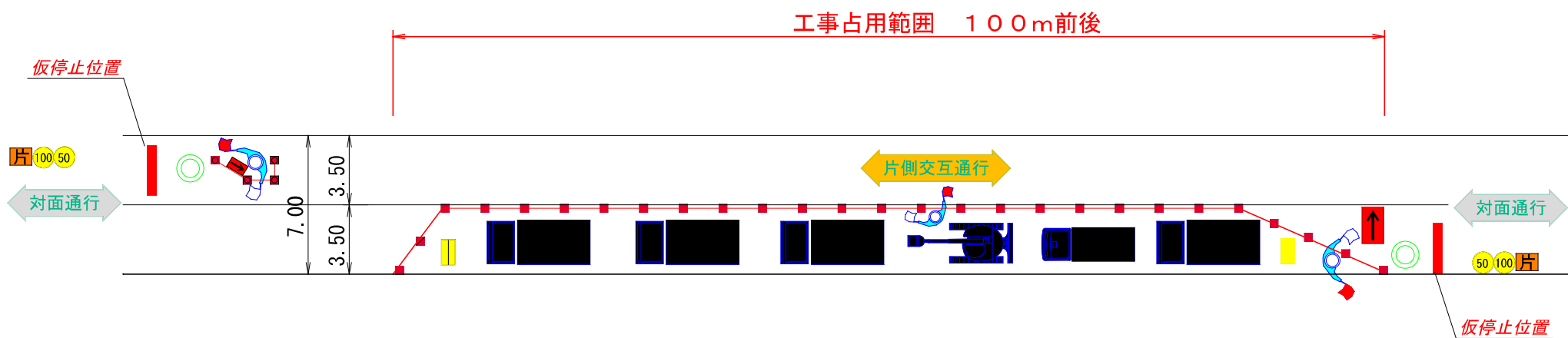
## 二枚田幹線林道 片側交互通行 標準規制図 (送電線敷設工)



(埋設管路工事、マンホール新設工事)

# 標準交通対策図①

(昼間施工時間8:00~18:00)

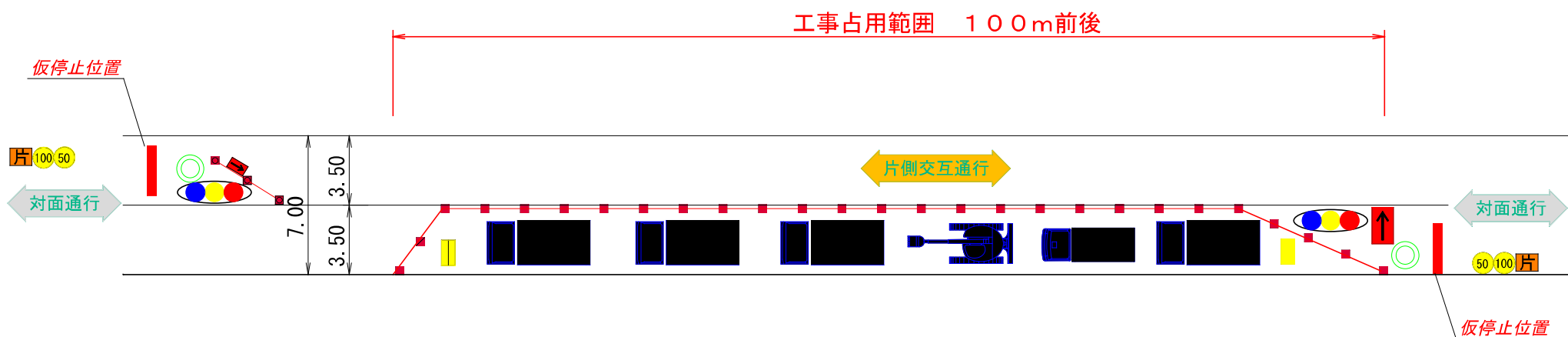


凡例	カラーコーン	飛び込み防止装置	進行方向誘導板	掘削機	工事用車両	交通整理員	工事予告版	工事中標識板	片側交互通行	幅員減少	規制車	信号機

(埋設管路工事、マンホール新設工事)

## 標準交通対策図②

(夜間18:00~8:00)

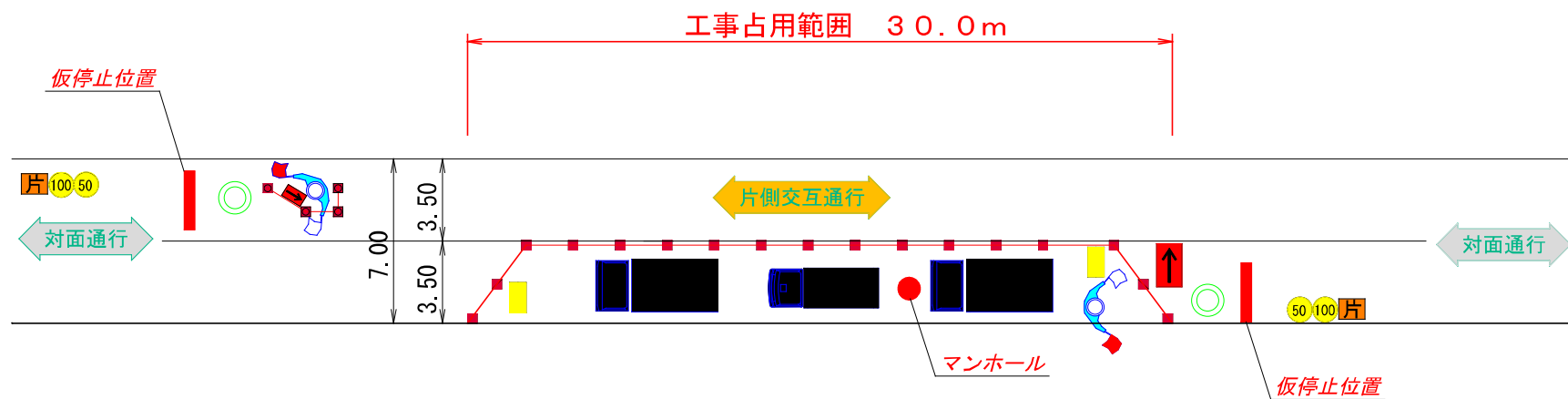


凡例	カラーコーン	飛び込み防止装置	進行方向誘導板	掘削機	工事用車両	交通整理員	工事予告版	工事中標識板	片側交互通行	幅員減少	規制車	信号機

(管路導通試験、ケーブル入線工事、ケーブル接続工事)

## 標準交通対策図⑤

(昼間施工時間8:00~18:00)

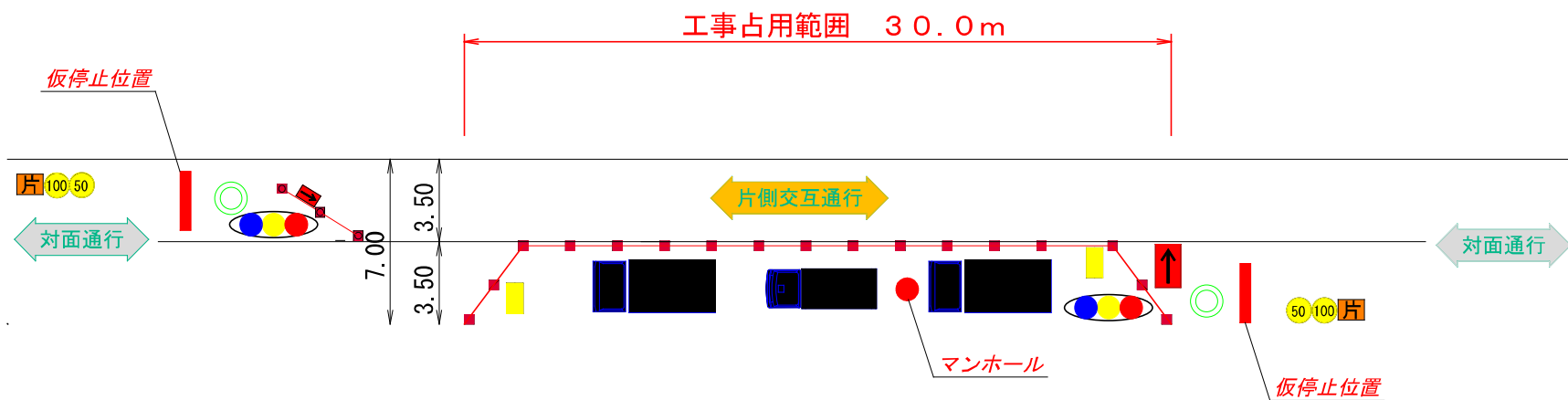


凡例	カラーコーン	飛び込み防止装置	進行方向誘導板	掘削機	工事用車両	交通整理員	工事予告版	工事中標識板	片側交互通行	幅員減少	規制車	信号機

(管路導通試験、ケーブル入線工事、ケーブル接続工事)

# 標準交通対策図

(夜間18:00~8:00)



凡例	カラーコーン	飛び込み防止装置	進行方向誘導板	掘削機	工事用車両	交通整理員	工事予告版	工事中標識板	片側交互通行	幅員減少	規制車	信号機