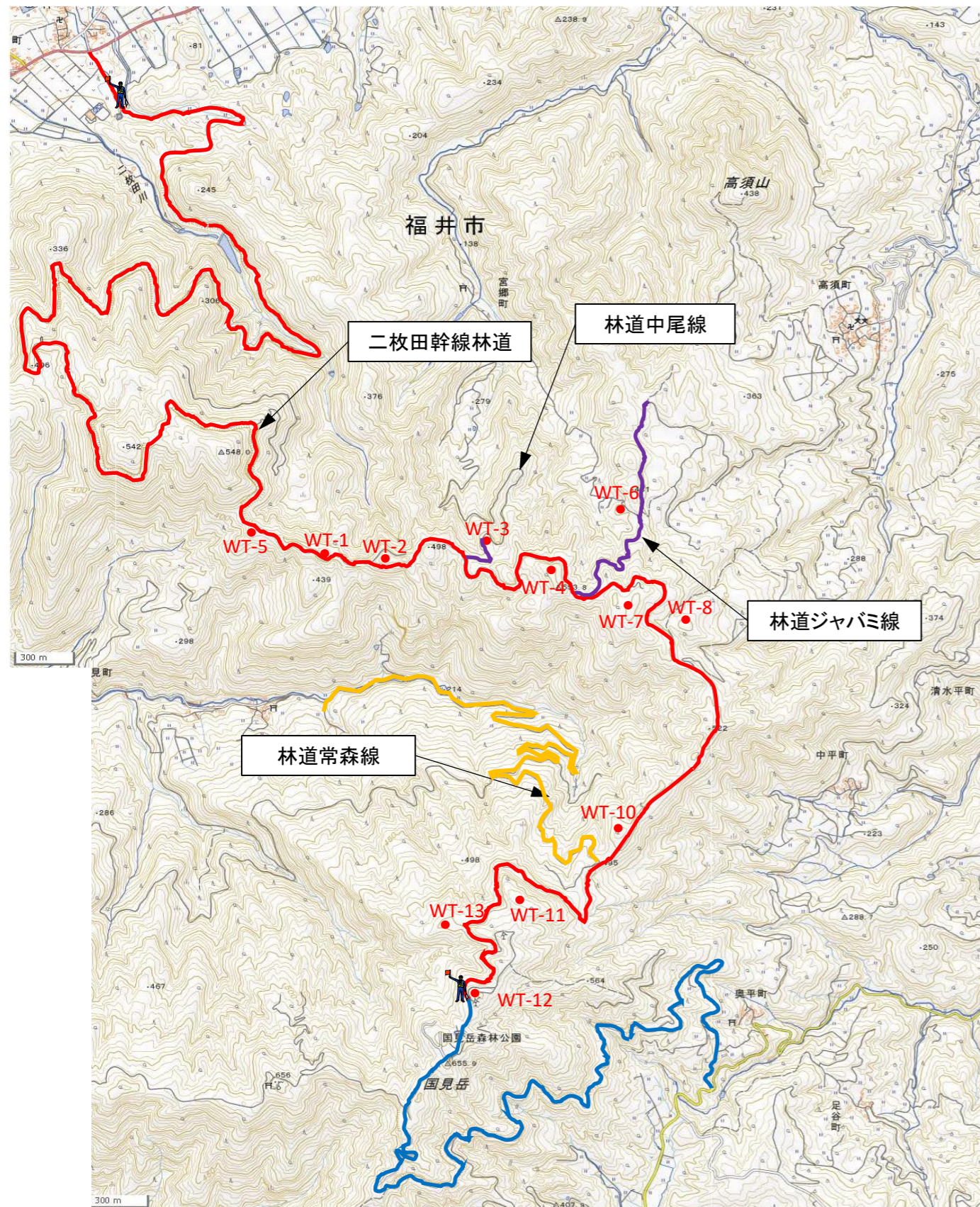


林道通行止めについて



- 凡例
- 通行止めとなる林道 ※期間等の詳細は右記の緑線部を参照
 - 工事の進捗により工事車両が頻繁に走行する林道 ※期間等の詳細は右記の青線部を参照
 - 本工事にて改変する林道(管理用道路) ※期間等の詳細は右記の紫線部を参照
 - 通行に支障のない林道(迂回路)
 - 交通誘導員は規制箇所・箇所に応じて配備

《概略工事工程および林道の通行状況》

	2026年								
	1月	2月	3月	4月	5月	6月	7月	8月	9月
土木工事						舗装工事		営業運転開始	★
風車部材輸送・組立						風車部材 輸送～組立			
電気工事						電線管設置工・電線入線工			
二枚田幹線林道 (和布町側入口～国見岳森林公園) 通行止め						風車部材輸送のため通行止め			
二枚田幹線林道 (国見岳森林公園～奥平側入口) 通行可									
林道ジャバミ線、中尾線 通行止め						風車部材輸送、舗装工事のため通行止め			
林道常森線 通行可(迂回路)									

二枚田幹線林道 通行止め

- ・完全通行止め
- ・地元住民の生活や各種イベント開催について、支障のないように対応します。
- ・但し、安全を確保するために輸送車両が離合場所に到着するため、しばらくお待ちいただく場合があります。

二枚田幹線林道 通行可(一部通行規制有り)

- ・工事の進捗により工事関係車両が頻繁に走行する場合があります。
- ・ご注意下さい。頻繁に走行する場合は、交通誘導員を配置し交通規制をかけさせていただきます。
- ・二枚田幹線林道通行止めの期間は、森林公園駐車場でUターンしていただきます。

林道ジャバミ線、中尾線 通行止め

- ・平日および土日・祝日 通行止め
- ・地元住民の生活や各種イベント開催について、支障のないように対応します。
- ・詳細工程策定により、通行止め期間が短縮される場合があります。

林道常森線 常時通行可(迂回路)

- ・二枚田幹線林道通行止めの期間は、状況に応じて同幹線林道交差点部でUターンしていただく場合があります。林道の出入り口に工事看板を設置いたします。

【工事業者】
【事務所】

(株)熊谷組 二枚田風力作業所
福井県福井市和布町23字開田14番
TEL: 0776-87-2033
作業所長 待寺 秀寿
TEL: 090-3291-4139

【風力発電所建設に伴う 二枚田他林道交通規制状況】
<https://venaenergy.co.jp/5461>

